



Etude d'impact social

L'ARBRE AUX SENS

STATISTIQUES ET RÉSULTATS

ASSOCIATION A VOS SOINS
104 RUE JEAN GUTENBERG
44600 SAINT-NAZAIRE





L'Arbre aux Sens

Ce concept, portée par l'association A Vos Soins, parle de la création de lieux en plein air dont l'objectif général est de préserver le bien vieillir des seniors. Ces espaces ornementaux, aromatiques et sensoriels sont élaborés afin d'y maintenir sa santé (physique et mentale). On y vient avant tout pour y tisser des liens !

Des ateliers quotidiens, gratuits et sans réservation sont animés par des professionnels, orientés sur la thématique des 5 sens.

Cette mesure d'impact a pour but de mesurer les changements générés par le projet "L'Arbre aux Sens" auprès de ces usagers. Cette MIS (mesure d'impact social) s'appuie sur une collecte de données réalisée par entretiens individuels auprès des participants de la "saison 4" (du 5/04/2023 au 31/10/2023). Sur un total de 68 usagers réguliers (qui participent au moins à 2 activités par semaine), 58 réponses ont été obtenues, ce qui correspond à une marge d'erreur de 5,3%."

Cette étude a été réalisée en partenariat avec le cabinet Koreis et Impact Track, et financée par la Fondation Malakoff Humanis Agirc Arrco.

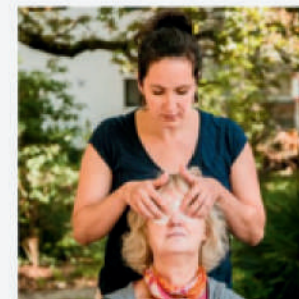
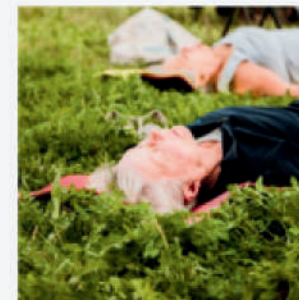


● QUI

Seniors : Personnes de plus de 60 ans, autonomes (GIR 5 et GIR 6) de catégories sociales très variées.

Mixité des profils (aidants, personnes isolées, PMR, nouveaux arrivants sur la commune, jeunes retraités).

Le public cible est en recherche de lien social (amitié, liens intergénérationnels) et de préservation d'autonomie (équilibre, motricité, stimulation des sens, reprise de confiance en soi).



"Ce jardin est une bouffée d'air, une soupape".



1

Nos actions

■ QUOI

Organiser des ateliers de prévention autour de 3 thématiques : activités physiques, activités bien-être et confiance en soi, activités sensorielles.

Proposer des activités gratuites, collectives et sans réservation, en extérieur, au cœur de la nature, en milieu urbain.

Organiser un temps d'échange à chaque fin d'ateliers entre les seniors et avec les intervenants.

Organiser des ateliers intergénérationnels (binôme seniors/enfants) au jardin ou à l'école (marches, ateliers créatifs, plantations).

☰ COMBIEN

Genre



% des bénéficiaires qui participent à au moins 1 atelier/semaine

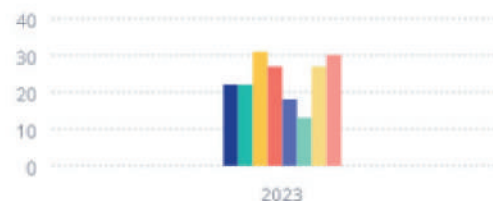
82.5%

% des bénéficiaires qui viennent au jardin pour rencontrer d'autres personnes

92.3%

Période de collecte : 2023

Principales caractéristiques du projet



- Gratuité
- Pas besoin de réservation
- Convivialité entre les participant.es
- Diversité des activités proposées
- Accueil au jardin par l'équipe A VOS SOINS
- Qualité des intervenant.es
- Activités en extérieur
- Autre

Notre analyse

Cette analyse met en avant le profil des personnes que nous accompagnons. Il s'agit majoritairement de femmes, la moyenne d'âge est de 69.7 ans, avec un GIR évalué entre 5 et 6.

La raison prédominante de la venue des seniors et de leur implication, est le fait de pouvoir rencontrer des gens et y tisser des liens (notamment grâce au temps de convivialité organisé à chaque fin d'atelier).

Au regard de l'importante régularité hebdomadaire des participations, du fait d'un grand nombre d'activités quotidiennes et variées (183 ateliers / an), nous constatons **une forme "d'attachement" et de "fidélité" des seniors à ce programme.**

Le caractère innovant et unique du projet est mis en valeur par cette étude car nous constatons en effet que 82% des gens ne connaissent pas de propositions similaires.

Ce que viennent rechercher les seniors au jardin l'Arbre aux Sens est avant tout de la convivialité et de la diversité dans les ateliers proposés.

En effet, nous constatons que la "levée des freins" tel que la gratuité et la non réservation aux activités sont les caractéristiques principales du projet. Elles renforcent la forte participation et la non stigmatisation du public cible.

Connaissez-vous d'autres propositions similaires sur le territoire ?



Période de collecte : 2023



- Je connais d'autres structures/dispositifs similaires
- Je ne connais pas d'autre structures/dispositifs similaires...



2

Nos résultats

■ QUOI

Découverte de nouvelles activités par les seniors.

Rupture de l'isolement des seniors.

Redynamisation du quotidien des seniors (les activités rythment leur journée).

Amélioration de la vitalité des seniors.

Amélioration de l'accès et du recours aux soins.



☰ COMBIEN

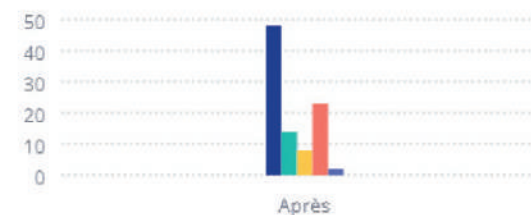
Nombre de participations
totales aux ateliers



2 709

Période de collecte : 2023

Principaux bénéfices apportés par le projet
selon les seniors



- Cela redynamise mon quotidien
- Je dors mieux
- J'ai plus d'appétit
- Autres
- Aucun bénéfice apporté

% de bénéficiaires ayant découvert au moins
1 activité



Période de collecte : 2023



- Oui
- Non

% de bénéficiaires ayant amélioré leur accès et
/ ou recours aux soins



Période de collecte : 2023



- Oui
- Non

Notre analyse

Le nombre conséquent de participations et la moyenne de fréquentation (15 personnes / atelier) justifie de la pertinence de l'Arbre aux Sens et montre un réel engouement de la part des seniors.

81 % des seniors nous ont avoué découvrir une nouvelle activité, de s'y familiariser et de franchir le pas à poursuivre ces pratiques en dehors du projet.

Le principal bénéfice des activités qui nous a été confié est dit comme tel : "Cela redynamise mon quotidien". D'autres confidences ont émergé tel que le regain d'optimisme et l'envie de sortir davantage de chez soi, une diminution du stress et d'un gain de confiance en soi.

Nous constatons à travers ce diagnostique que l'accès et le recours aux soins ne sont pas encore efficaces. Nous voulons développer la démarche de faire venir les professionnels de santé "hors des murs" dans un cadre bucolique, pour rencontrer, écouter et orienter les seniors dans leur parcours de soin.



3

Notre impact

QUOI

Amélioration de la santé physique et psychologique des seniors.

Réduction du sentiment d'isolement des seniors.

Création de nouvelles relations durables entre seniors.

Sentiment d'appartenance des seniors au projet l'arbre aux sens et à une communauté.



COMBIEN

% des bénéficiaires qui se sentent moins seuls depuis qu'ils participent aux activités

89.5%

Période de collecte : 2023

Nouvelles amitiés

75.4%

Période de collecte : 2023

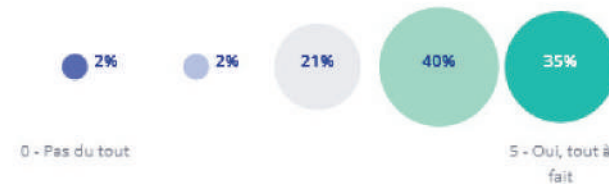
Sentiment d'appartenance à un groupe

78.9%

Période de collecte : 2023

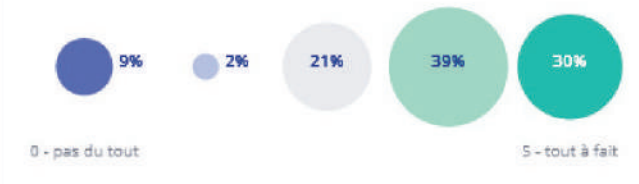
Contribution de l'Arbre aux Sens à l'amélioration du bien-être psychique des bénéficiaires

Période de collecte : 2023



Contribution de l'Arbre aux Sens à l'amélioration de la santé physique des bénéficiaires

Période de collecte : 2023



Notre analyse

Cette analyse met en évidence que les seniors participent à l'Arbre aux Sens pour venir y tisser des liens et se sentir moins seuls.

Ce projet crée des amitiés fortes du fait que les participants ont un sentiment d'appartenance à un groupe.

Les seniors disent avoir améliorés leur santé physique et psychique en participant aux activités proposées. Ces indicateurs de contribution montrent que le projet apporte des bienfaits réels sur la santé des participants.

Cette mesure d'impact nous a également permis de mettre en avant des pistes d'amélioration. En effet, le recours et l'accès aux soins sont des enjeux majeurs à notre égard et méritent une attention et des moyens particuliers. Nous allons accentuer la participation de professionnels de santé au projet (ergothérapeute, psychologues,...) et ainsi proposer des axes d'amélioration à l'orientation des seniors dans leur parcours de soins et prise en charge.



NOS PARTENAIRES :



A vos soins



Merci !

A vos Soins
104 rue Jean Gutenberg
44600 Saint-Nazaire
09 81 75 44 03



Direction centre de santé : Noémie Brégeon
noemie.bregeon@avossoins.fr

Direction prévention : Nicolas Blouin
nicolas.blouin@avossoins.fr

Comptable : Christelle Santini
christelle.santini@avossoins.fr

Développeur numérique : Sébastien Yven
sebastien.yven@avossoins.fr

Assistant développeur : Elio Bteich
elio.bteich@avossoins.fr

L'Arbre aux sens : Gildwen Bodiguel
gildwen.bodiguel@avossoins.fr

Infirmière Coordinatrice : Anastasia Biraud
anastasia.biraud@avossoins.fr

Responsable déploiement : Karelle Isoardo
karelle.isoardo@avossoins.fr

Responsable des antennes MarSOINS : Maïna Houssier
maina.houssier@avossoins.fr

Le MarSOINS de Saint Nazaire : Françoise Mocquart
francoise.mocquart@avossoins.fr

Le MarSOINS du Bout du Monde : Clémence Le Goff
clemence.legoff@avossoins.fr

Le MarSOINS de Châteaubriant-Derval : Clotilde Riesenberger
clotilde.riesenberger@avossoins.fr

Le MarSOINS du Pays de Redon : Louise Ryo
louise.ryo@avossoins.fr