



RAPPORT MARSOINS

STATISTIQUES ET IMPACT

5 AVRIL 2017 AU 30 SEPTEMBRE 2023

L'ASSOCIATION A VOS SOINS
104 RUE JEAN GUTENBERG
44 600 SAINT-NAZAIRE
09.81.75.44.03
PREVENTION@AVOSSOINS.FR



Cadre de l'étude statistique et d'impact

L'ensemble des statistiques qui viennent alimenter cette étude d'impact provient des données de l'application MarSOINS que l'association a développé en interne. Le recueil sur notre dispositif MarSOINS est divisé en 3 grandes parties : le profil sociologique des personnes accueillies, leur situation vis-à-vis du système de santé et le résultat qualifié du dépistage. Suite à cette série de question, notre capacité d'analyse nous permet donc de croiser des réponses en fonction par exemple de l'âge, de la situation géographique, de la présence d'une couverture maladie ou non, des catégories socio-professionnelles, du résultat lié à la préconisation suite au dépistage, de la thématique du dépistage proposé...

Notre application est développée à destination de systèmes Android et les données collectées, en accord avec les personnes accueillies, sont hébergées dans un espace sécurisé.

Ces données se réfèrent à des informations déclaratives des personnes accueillies aux MarSOINS dans chaque territoire. Ce système d'évaluation est basé sur le volontariat : les données récoltées restent anonymes et n'amènent à aucune démarche commerciale de la part de notre association. Celles-ci sont uniquement utilisées afin de rendre compte à nos financeurs et aux administrations qui nous soutiennent.

Nous travaillons l'impact de notre dispositif sur l'individu et sur le système de santé. Nous espérons, par le biais de cette analyse d'impact, qualifier et quantifier ce que le MarSOINS peut procurer dans l'écosystème des acteurs de la santé. Nous pensons pouvoir argumenter sur son impact positif et sur sa capacité d'intégration dans les territoires mais également sur sa faculté à mobiliser de nouvelles ressources pour pallier au manque de professionnels de santé dans certaines zones géographiques.

Nous travaillons également en partenariat avec les CPAM de chaque territoire sur le dispositif MiSAS (MiSsion Accompagnement Santé) et l'orientation des personnes en rupture de soins et/ou de droits. Dans ce cadre, nous accompagnons les personnes accueillies aux MarSOINS qui le souhaitent, pour une prise en charge individualisée par ce dispositif.

Notre étude propose aussi des données de suivi pour une cohorte des personnes accueillies qui ont eu une orientation vers le soin. Cette cohorte nous permet de caractériser la capacité des personnes à retrouver un parcours de soin après un passage dans le MarSOINS. Cette approche évaluative, nous a permis de constater que notre dispositif a un réel impact et significatif sur le parcours de soins des personnes. Pour obtenir des informations sur cette cohorte, nous devons collecter des informations personnelles et de santé. Dans cette perspective, nous demandons aux personnes accueillies volontaires leur accord, et la possibilité d'exploiter leurs données personnelles et ainsi les rappeler dans les 6 mois suivant leur venue. Pour rappel, les données récoltées restent anonymes.

Pour cette étude que nous vous présentons, nous avons fait le choix de mettre en avant une partie des données et nous restons à votre disposition, pour éventuellement, choisir des critères différents.

Contact référents de l'étude

Nicolas BLOUIN

Co-directeur

06 59 71 08 83

prevention@avossoins.fr

Sébastien Yven

Développeur numérique

sebastien@avossoins.fr



Prévenir & Anticiper



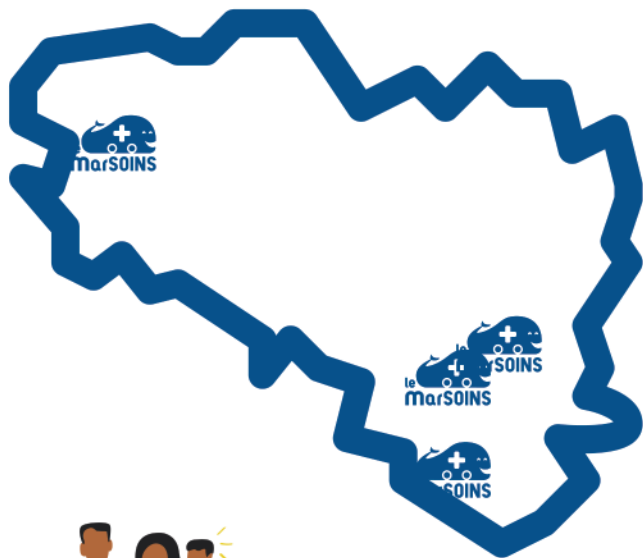
Pour nous soutenir :





Les chiffres clés des territoires d'interventions des MarSOINS

LES CARACTÉRISTIQUES DE NOS ZONES D'INTERVENTIONS



Saint-Nazaire et agglomération

+ 39 % Taux de mortalité évitable

6 000 Nombre de personnes sans médecin traitant

16 % Personnes vivants sous le seuil de pauvreté

Châteaubriant-Derval

8 000 Personnes en ALD

+25 % Mortalité liée à des affections supérieures

18 % Personnes vivants sous le seuil de pauvreté

Presqu'île de Crozon - Aulne maritime / Pays de Landerneau Daoulas / Brest

+ 37 % Taux de mortalité évitable

22 % Nombre de médecins généralistes de + 60 ans

17 % Personnes vivants sous le seuil de pauvreté à Brest

Redon agglomération

+ 41 % Taux de mortalité évitable

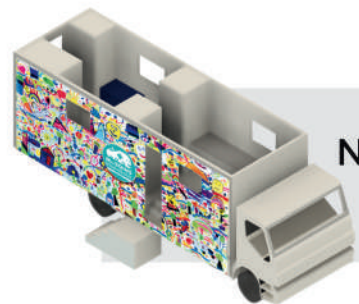
+ 69 % Mortalité liée à l'alcool / à la moyenne nationale

13 % Personnes vivants sous le seuil de pauvreté à Redon aggro

A vos soins



1 032



Nombre d'actions
de prévention

8 806



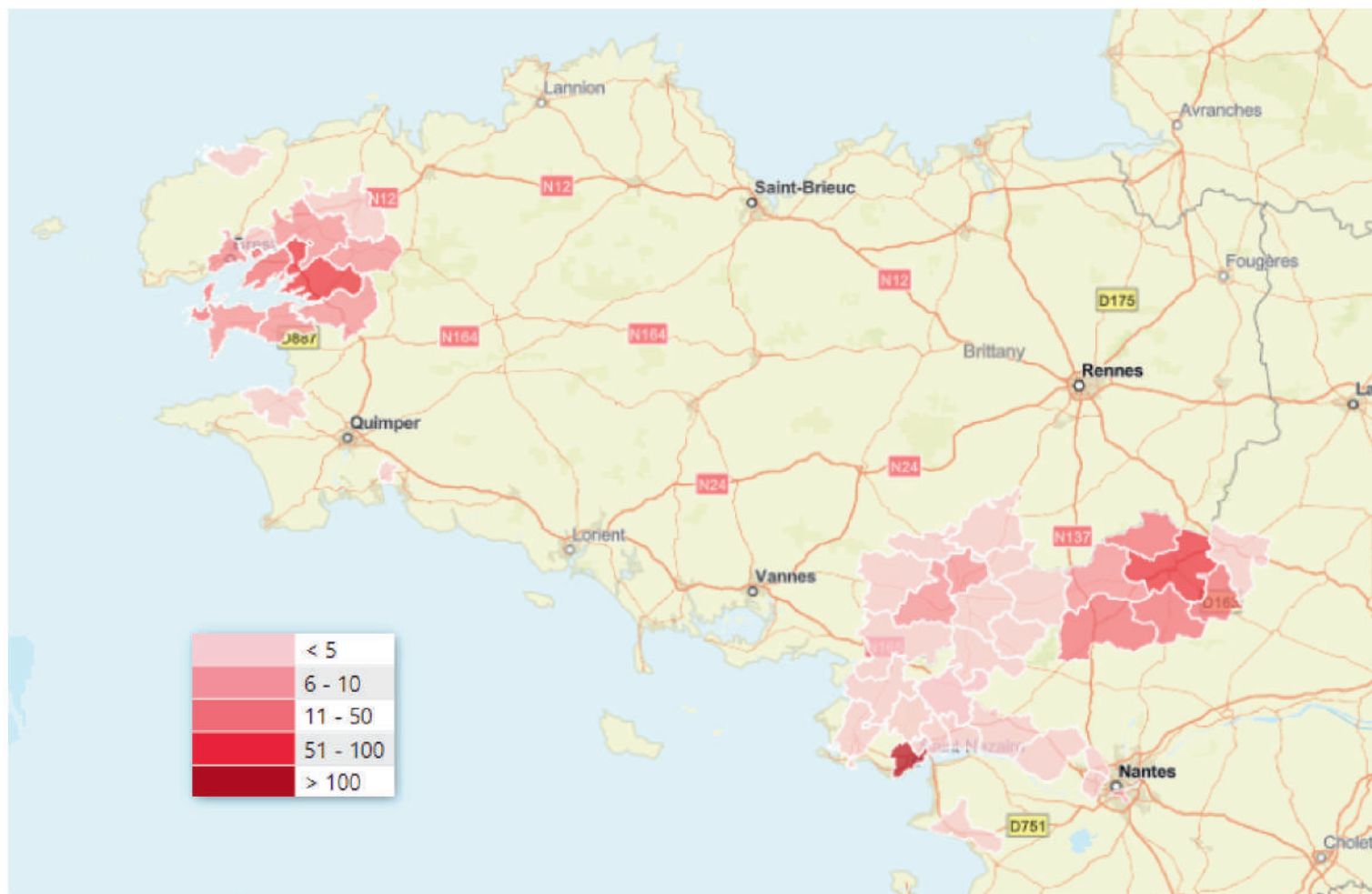
Nombre de
dépistages individuels

50%

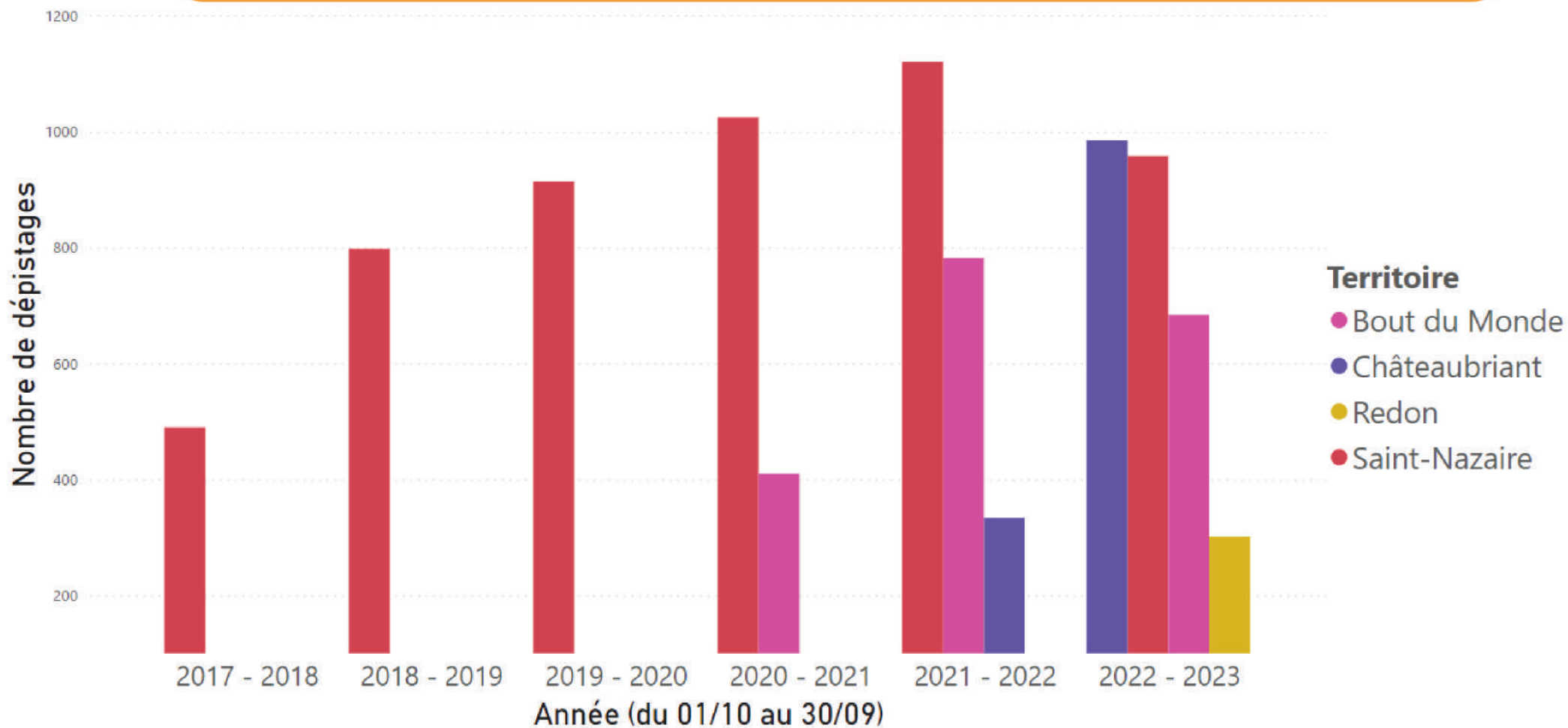


Taux d'orientation
vers le soin

Nombre d'actions par commune

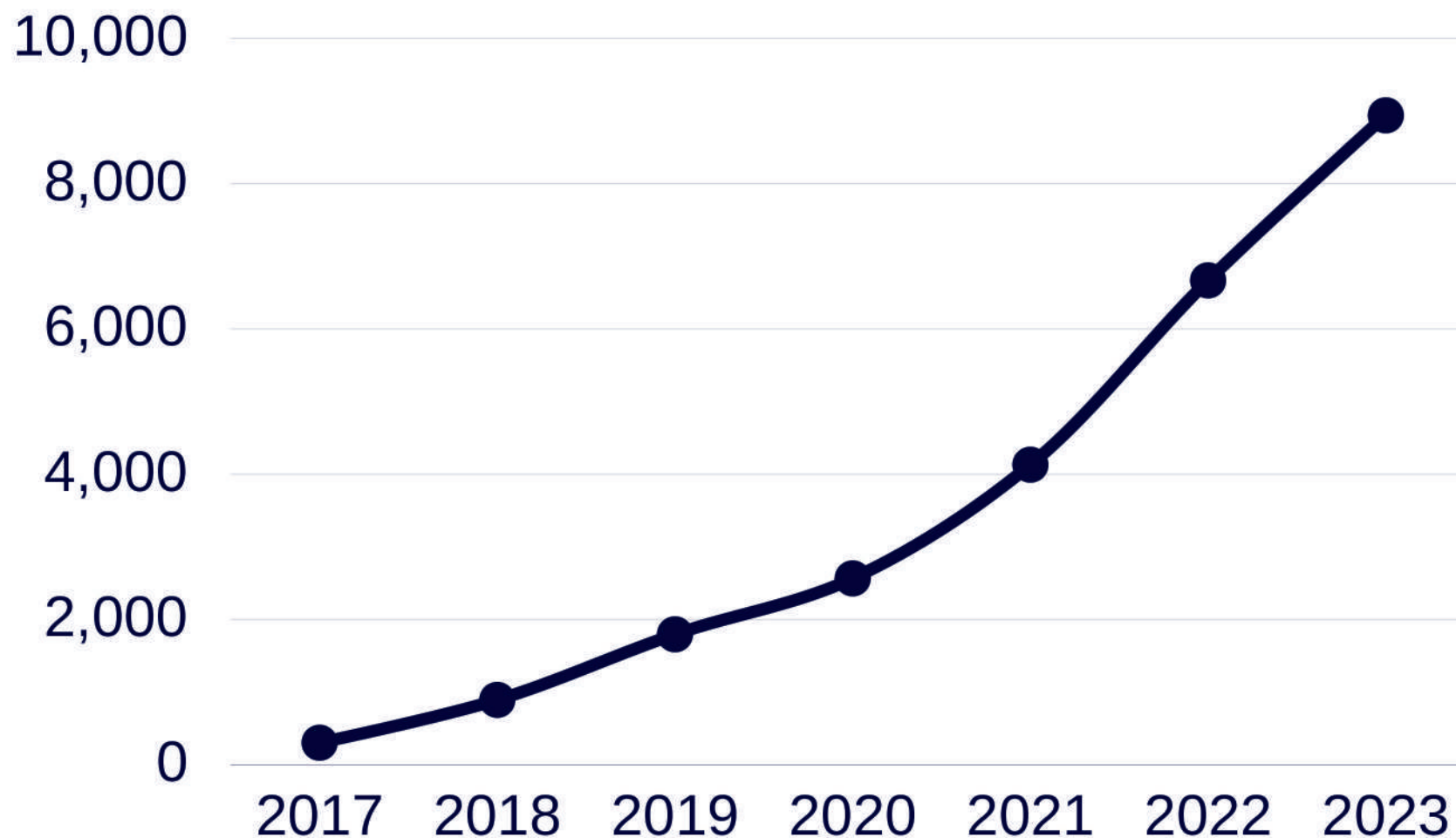


Nombre de dépistages par camion et par année

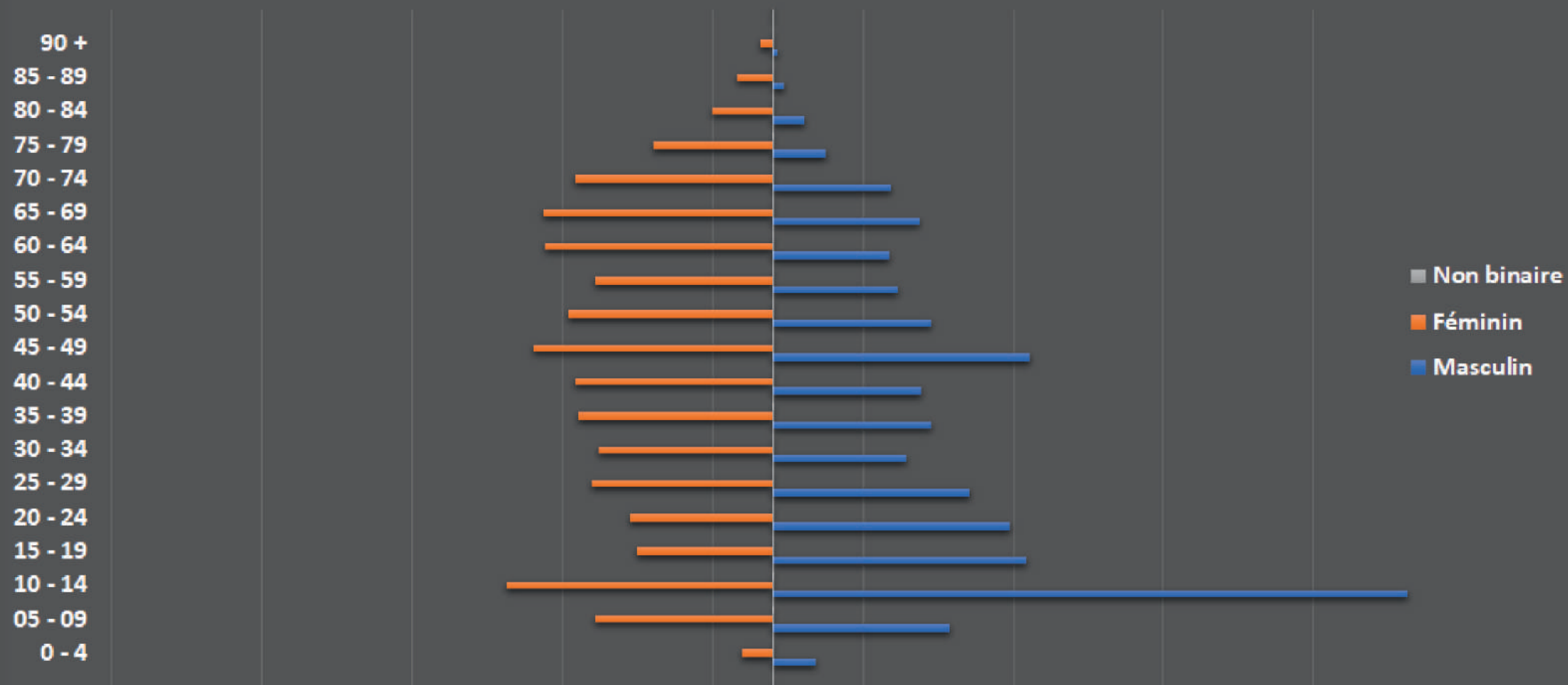


ÉVOLUTION DU NOMBRE DE DÉPISTAGES

Avril 2017 / SEPTEMBRE 2023



NOMBRE DE DÉPISTAGES PAR TRANCHE D'ÂGE





STATISTIQUES DES MARSOINS DEPUIS AVRIL 2017

NB DE DÉPISTAGES /
% TAUX D'ORIENTATION /
MOYENNE D'ÂGE

DEPUIS LE LANCEMENT

NOMBRE DE
DÉPISTAGES
8 806

TAUX D'ORIENTATION
50 %



Dermatologie
217 / 38 % / 59 ans



Optique
1 670 / 56 % / 42 ans



Santé mentale
43 / 30 % / 53 ans



Dentaire
1 662 / 65 % / 33 ans



Bien-être
897 / 4 % / 43 ans



Infos tabac et
autres produits
173 / 14 % / 33 ans



Relations affectives
& Santé sexuelle
182 / 32 % / 35 ans



Cardiologie
37 / 41 % / 61 ans



Nutrition
192 / 27 % / 49 ans



Santé de la femme
200 / 53 % / 27 ans



Check-up santé
1 854 / 33 % / 44 ans



Dépistages COVID
49 / 49 ans



Auditif
1 320 / 55 % / 62 ans



Troubles respiratoires
et allergies
28 / 61 % / 59 ans



VIH VHC VHB
137 / 29 ans



Langage et mémoire
29 / 52 % / 43 ans



Corps : gestes et
postures
109 / 73 % / 50 ans



Prévention cancers
7 / 57 % / 50 ans



STATISTIQUES DU MARSOINS SAINT-NAZAIRE

NB DE DÉPISTAGES /
% TAUX D'ORIENTATION /
MOYENNE D'ÂGE

NOMBRE DE
DÉPISTAGES
5 306

TAUX D'ORIENTATION
47 %



Dentaire
1 025 / 66 % / 28 ans



Relations affectives
& Santé sexuelle
102 / 11 % / 27 ans
[+ 295 pers. en collectif]



Santé de la femme
147 / 48 % / 33 ans



Auditif
582 / 45 % / 61 ans



VIH VHC VHB
132 / 29 ans



Optique
1 019 / 54 % / 38 ans



Bien-être
590 / 3 % / 43 ans



Cardiologie
37 / 41 % / 61 ans



Infos tabac et autres
produits
127 / 33 % / 31 ans
[+ 206 pers. en
collectif]



Corps : gestes et
postures
109 / 73 % / 50 ans



Check-up santé
1 331 / 31 % / 41 ans



Dépistages COVID
49 / 49 ans



Nutrition
56 / 27 % / 50 ans
[+ 89 pers. en
collectif]



STATISTIQUES DU MARSOINS BOUT DU MONDE

NB DE DÉPISTAGES /
% TAUX D'ORIENTATION /
MOYENNE D'ÂGE

NOMBRE DE
DÉPISTAGES
1 876

TAUX D'ORIENTATION
56.4 %



Dentaire
360 / 59 % / 49 ans



Optique
426 / 57 % / 51 ans



Santé mentale
35 / 37 % / 59 ans



Relations affectives
& Santé sexuelle
63 / 56 % / 49 ans



Bien-être
145 / 5 % / 41 ans



Addictologie
46 / 7 % / 39 ans



Santé de la femme
34 / 59 % / 49 ans



Check-up santé
128 / 34 % / 54 ans



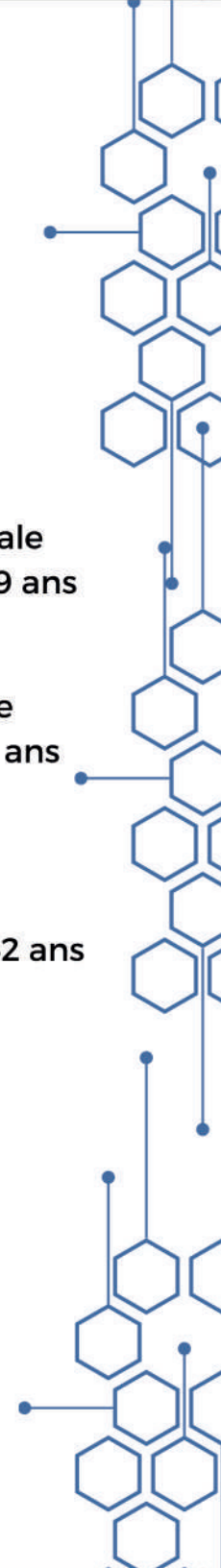
Nutrition
76 / 25 % / 42 ans



Auditif
556 / 65 % / 64 ans



Langage et mémoire
7 / 71 % / 64 ans





STATISTIQUES DU MARSOINS CHATEAUBRIANT-DERVAL

NB DE DÉPISTAGES /
% TAUX D'ORIENTATION /
MOYENNE D'ÂGE

NOMBRE DE
DÉPISTAGES
1 319

TAUX D'ORIENTATION
46.1%



Dermatologie
217 / 38 % / 59 ans



Optique
187 / 57 % / 42 ans



Santé mentale
8 / 25 ans
Pas d'orientation
[+ 34 pers. en collectif)



Dentaire
222 / 63 % / 26 ans



Bien-être
140 / 7 % / 45 ans



Auditif
121 / 52 % / 61 ans



**Relations affectives
& Santé sexuelle**
13 / 92 % / 18 ans
[+ 317 pers. en
collectif)



Langage et mémoire
22 / 45 % / 32 ans



Nutrition
44 / 34 % / 57 ans
[+ 208 pers. en
collectif)



Santé de la femme
19 / 79 % / 22 ans



Check-up santé
298 / 29 % / 52 ans



**Troubles respiratoires
et allergies**
28 / 61 % / 59 ans



STATISTIQUES DU MARSOINS PAYS DE REDON

NB DE DÉPISTAGES /
% TAUX D'ORIENTATION /
MOYENNE D'ÂGE

NOMBRE DE
DÉPISTAGES
305

TAUX D'ORIENTATION
65 %



Dentaire
55 / 76 % / 52 ans



Optique
38 / 63 % / 62 ans



Prévention cancers
7 / 57 % / 50 ans



Auditif
61 / 60 % / 67 ans



Bien-être
22 / 14 % / 50 ans



Nutrition
16 / 19 % / 66 ans



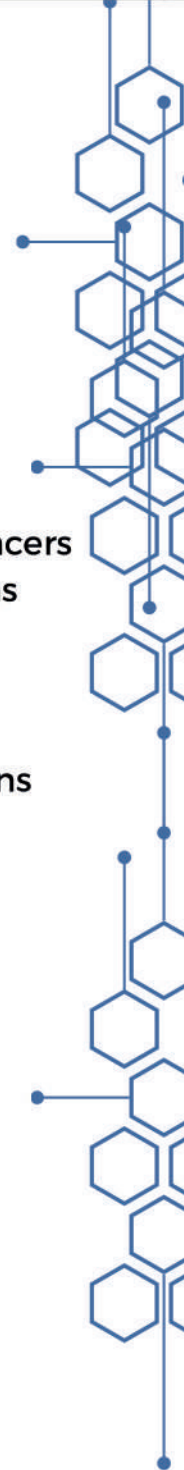
Relations affectives
& Santé sexuelle
4 / 50 % / 46 ans
[+ 12 pers. en collectif]



Check-up santé
97 / 67 % / 58 ans



VIH VHC VHB
5 / 40 ans



Plus de 122 professionnels de santé, 42 accueillants, 39 chauffeurs, 10 administrateurs et 27 salariés



A vos soins est une association à but non lucratif qui agit pour la réduction des inégalités d'accès aux soins et est reconnue d'intérêt général.

www.avossoins.fr / www.lemarsoins.fr



Pour nous soutenir



PAYS DE LA LOIRE ET BRETAGNE

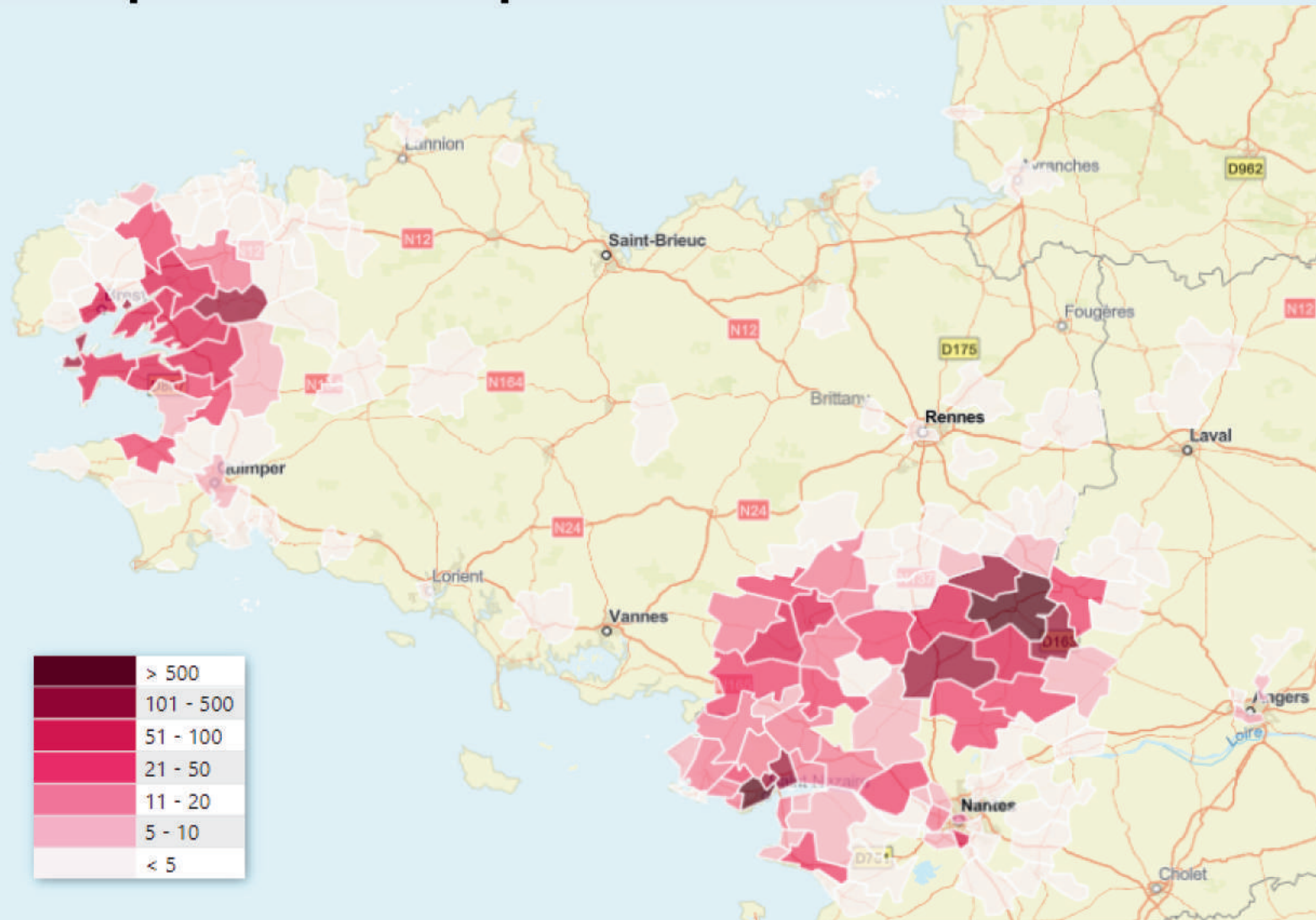
Densité de la provenance des personnes accueillies

Notre action en Pays de la Loire a commencé en avril 2017.

Une grande partie de nos actions se sont d'abord déroulées sur Saint-Nazaire.

Nous avons élargi nos zones d'interventions au fur et à mesure suite à de nombreuses sollicitations de communes. Notre approche universelle a aussi permis à des personnes de profiter d'un dépistage alors que nous n'avions pas mené d'actions de prévention dans leur commune.

Aujourd'hui, nous avons accueilli individuellement **8 806 personnes** provenant de **181 communes** différentes.



PAYS DE LA LOIRE ET BRETAGNE

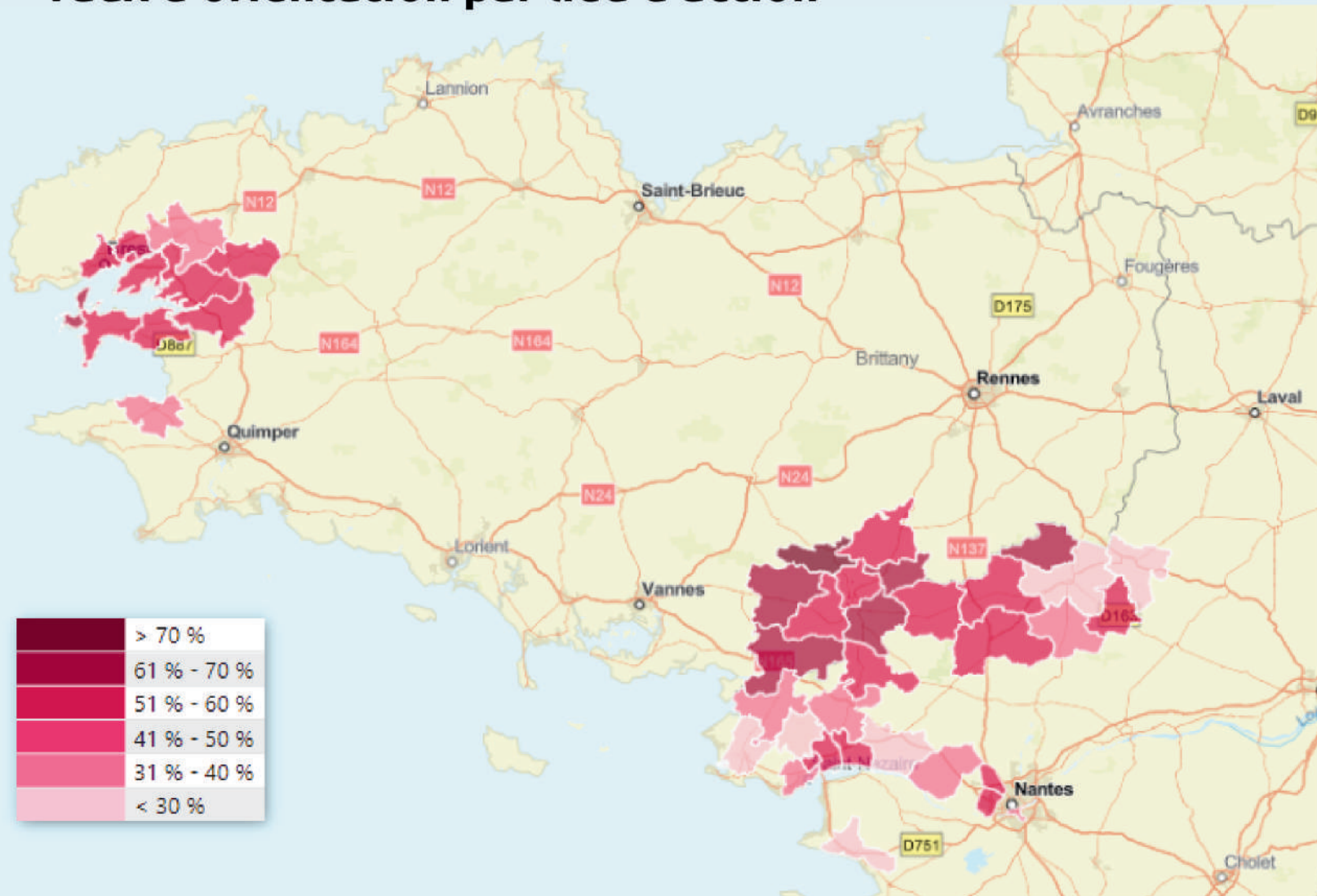
Taux d'orientation par lieu d'action

Notre application peut générer des cartes de ce type pour mettre en lumière des zones géographiques qui connaissent un taux d'orientation plus élevé que les autres.

Cette carte met en avant le taux d'orientation par territoire tous dépistages confondus.

Nous pouvons constater que les zones identifiées comme prioritaires pour l'accès à un médecin traitant sont celles qui connaissent le plus haut taux d'orientation. Ceci étant d'autres zones le sont aussi hors zonage prioritaire.

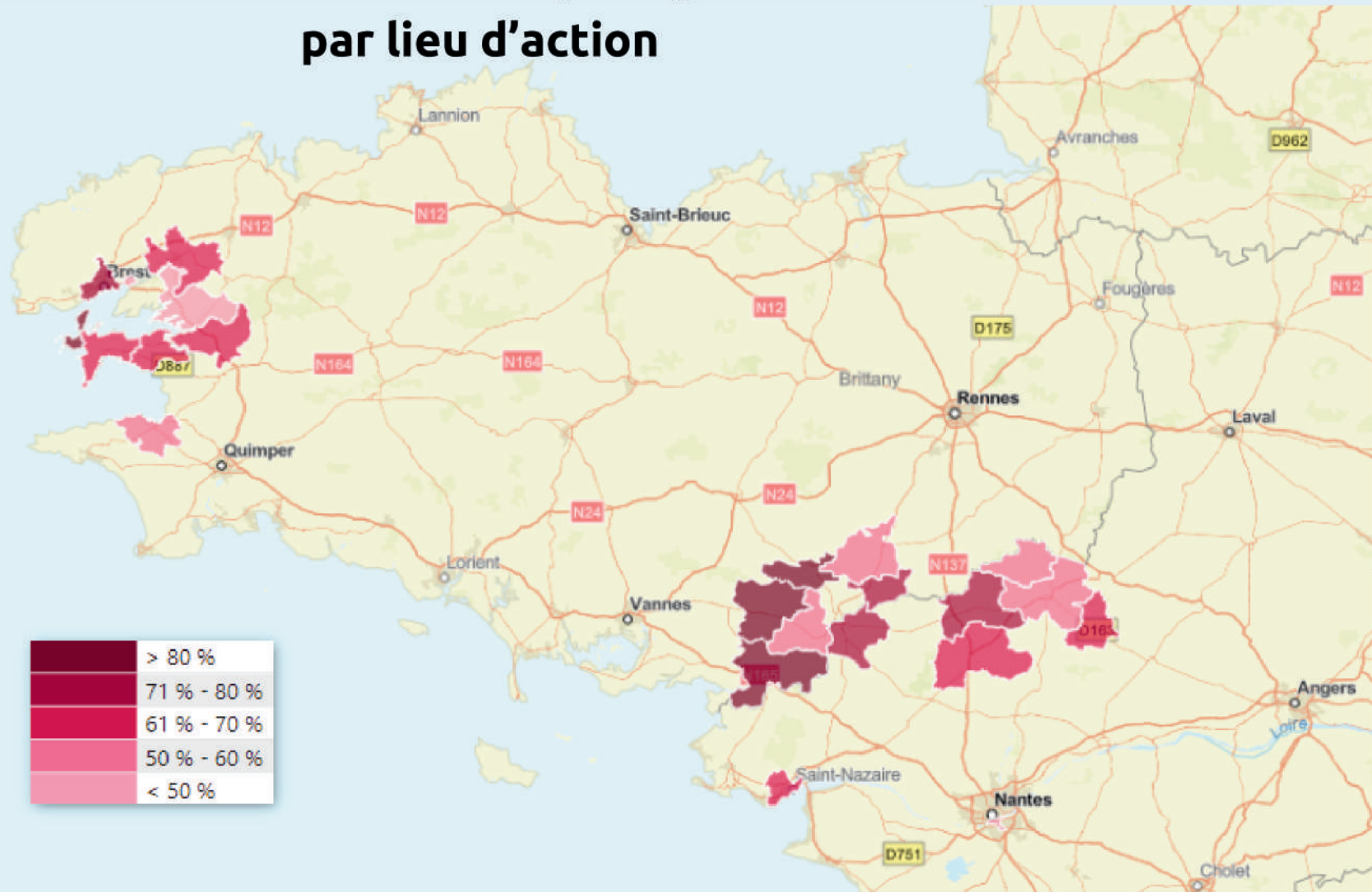
Cette carte montre que nous avons une action cohérente vis à vis de notre objectif.



PAYS DE LA LOIRE ET BRETAGNE

Taux d'orientation des dépistages dentaires par lieu d'action

Pour illustrer la performance de notre application, nous avons choisi de mettre en lumière les dépistages dentaires. Les taux d'orientation des dépistages dentaires mettent en évidence des problématiques significatives au niveau territorial. Les observations sur le terrain corroborent les tendances statistiques.



enjoy





PROFIL DES PERSONNES ACCUEILLIES TOUS LES MARSOINS

Depuis 2017

8 806

Nombre de personnes ayant bénéficié d'un dépistage



34%

sont des personnes
de **plus de 60 ans**



29%

sont des personnes
de **moins de 25 ans**



12%

sont des personnes
issues des quartiers
QPV

41%

% des personnes en situation
de précarité par an
(Arrêt de travail, chômage,
formation, ...)

2 932

Personnes
accueillies 2023

612



nombre de personnes
sans médecin traitant
soit plus de 13 % des
personnes accueillies





PROFIL DES PERSONNES ACCUEILLIES SAINT-NAZAIRE

Depuis 2017

5 306

Nombre de personnes ayant bénéficié d'un dépistage



24%

sont des personnes
de **plus de 60 ans**



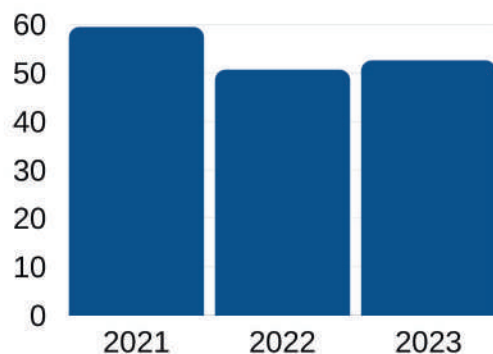
32%

sont des personnes
de **moins de 25 ans**



24%

sont des personnes
issus des quartiers
QPV



% des personnes en situation de
précarité par an
(Arrêt de travail, chômage,
formation, ...)

958

Personnes accueillies 2023

+ 218 en collectif

545



nombre de personnes
sans médecin traitant
soit plus de 10 % des
personnes accueillies





PROFIL DES PERSONNES ACCUEILLIES BOUT DU MONDE

Depuis 2020

1 876

Nombre de personnes ayant bénéficié d'un dépistage



50%

sont des personnes
de **plus de 60 ans**



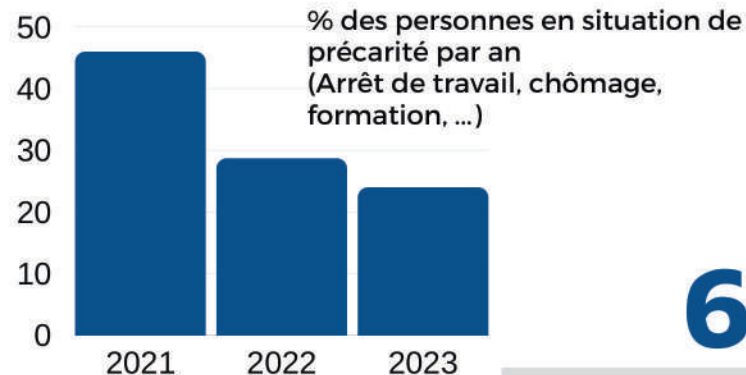
18%

sont des personnes
de **moins de 25 ans**



4%

sont des personnes
issus des quartiers
QPV



684

Personnes accueillies 2023

+ en collectif

54



nombre de personnes
sans médecin traitant
soit 3 % des personnes
accueillies





PROFIL DES PERSONNES ACCUEILLIES CHATEAUBRIANT-DERVAL

Depuis 2022

1 319

Nombre de personnes ayant bénéficié d'un dépistage



39%

sont des personnes
de **plus de 60 ans**



40%

sont des personnes
de **moins de 25 ans**



3%

sont des personnes
issus des quartiers
QPV



985

Personnes accueillies 2023

+ 210 en collectif

48



nombre de personnes
sans médecin traitant
soit plus de 3 % des
personnes accueillies





PROFIL DES PERSONNES ACCUEILLIES PAYS DE REDON

Depuis 2023

305

Nombre de personnes ayant bénéficié d'un dépistage



55%

sont des personnes
de **plus de 60 ans**



6%

sont des personnes
de **moins de 25 ans**



22

Nombre de communes
qui accueillent le
MarSOINS

27%

des personnes en situation de
précarité par an
(Arrêt de travail, chômage,
formation, ...)

305

Personnes accueillies 2023



45



nombre de personnes
sans médecin traitant
soit 15 % des personnes
accueillies



Mettre en place des actions de prévention dans un camion,

Pour Claire, c'est
devenu un jeu
d'enfant !



Pour nous soutenir



A vos soins est une association à but non lucratif qui agit pour la
réduction des inégalités d'accès aux soins et est reconnue
d'intérêt général.



www.avossoins.fr / www.lemarsoins.fr

www.lemarsoins.fr



PROFIL DES PERSONNES ORIENTÉES VERS LE SOIN POUR TOUS LES MARSOINS

3 801

Nombre de personnes orientées vers le parcours de soin

45%

des personnes sont en situation de précarité



18%

des personnes n'ont pas de médecin traitant



367

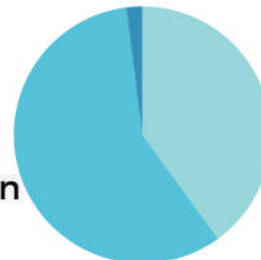
orientations CPAM (MiSAS)

GENRE DES PERSONNES ACCUEILLIES

Non-binaire
2%

Masculin
40%

Féminin
58%



48 ANS

Moyenne d'âge



65%

des personnes ont enclenché une démarche dans l'année après une consultation dans le MarSOINS





PROFIL DES PERSONNES ORIENTÉES VERS LE SOIN SAINT-NAZAIRE

2 175

Nombre de personnes orientées vers le parcours de soin

55%

des personnes sont en situation de précarité



18%

des personnes n'ont pas de médecin traitant



214

orientations CPAM (MiSAS)

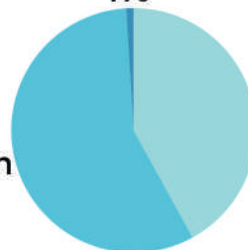


GENRE DES PERSONNES ACCUEILLIES

Non-binaire
1%

Masculin
42%

Féminin
57%



38 ANS

Moyenne d'âge



65%

des personnes ont enclenché une démarche dans l'année après une consultation dans le MarSOINS





PROFIL DES PERSONNES ORIENTÉES VERS LE SOIN BOUT DU MONDE

924

Nombre de personnes orientées vers le parcours de soin

24%

des personnes sont en situation de précarité



4%

des personnes n'ont pas de médecin traitant



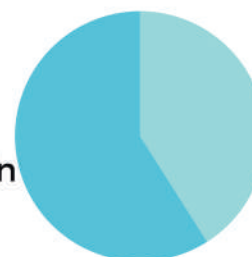
46

orientations CPAM (MiSAS)



GENRE DES PERSONNES ACCUEILLIES

Féminin
59%



Masculin
41%



60 ANS

Moyenne d'âge



66%

des personnes ont enclenché une démarche dans l'année après une consultation dans le MarSOINS





PROFIL DES PERSONNES ORIENTÉES VERS LE SOIN CHATEAUBRIANT-DERVAL

522

Nombre de personnes orientées vers le parcours de soin

35%

des personnes sont en situation de précarité



4%

des personnes n'ont pas de médecin traitant



63

orientations CPAM (MiSAS)

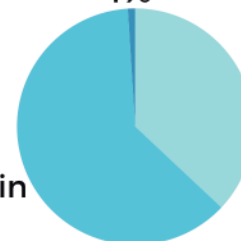


GENRE DES PERSONNES ACCUEILLIES

Non-binaire
1%

Masculin
37%

Féminin
62%



46 ANS

Moyenne d'âge



55%

des personnes ont enclenché une démarche dans l'année après une consultation dans le MarSOINS





PROFIL DES PERSONNES ORIENTÉES VERS LE SOIN PAYS DE REDON

180

Nombre de personnes orientées vers le parcours de soin

29%

des personnes sont en situation de précarité



18%

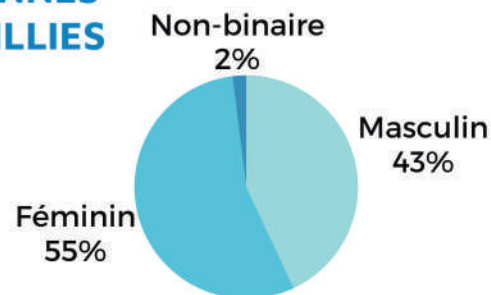
des personnes n'ont pas de médecin traitant



44

orientations CPAM (MiSAS)

GENRE DES PERSONNES ACCUEILLIES



54 ANS

Moyenne d'âge





CHIFFRES CLÉS DES DÉPISTAGES TOUS LES MARSOINS

Focus dépistages

65%

d'orientations suite aux
dépistages dentaires



1 854

check-up santé menés
avec un médecin
généraliste ou infirmière



30%

des personnes orientées
suite à un temps
d'échanges avec un
psychologue



Les 18/25 ans



788

Nombre de dépistages

48%

sont réorientées vers le soin

40%

d'orientations sont faites
suite aux check-up santé

Les urgences

105

actions de prévention ont un taux
supérieur à 75 % d'orientation vers le
soin, soit 13 % de nos actions

559

personnes sont orientées vers
un soin en urgence





CHIFFRES CLÉS DES DÉPISTAGES DU MARSOINS DE SAINT-NAZAIRE

Focus dépistages

66%

d'orientations suite aux
dépistages dentaires



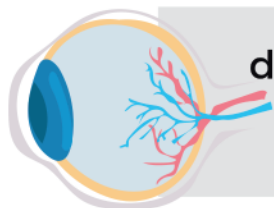
1 331

check-up santé menés
avec médecin généraliste
ou infirmière



54%

d'orientations suite aux
dépistages visuels



Les 18/25 ans



603

Nombre de dépistages

47%

sont réorientés vers le soin

38%

d'orientations sont faites
suite aux check-up santé

Les urgences

38

actions de prévention ont un taux
supérieur à 75 % d'orientation vers le
soin, soit plus de 10 % de nos actions

345

personnes sont orientées vers
un soin en urgence





CHIFFRES CLÉS DES DÉPISTAGES DU MARSOINS DU BOUT DU MONDE

Focus dépistages 53%



d'orientations suite aux
dépistages dentaires

128



check-up santé menés
avec médecin généraliste
ou infirmière

65%



d'orientations suite aux
bilans auditifs

Les 18/25 ans



48

Nombre de dépistages

40%

sont réorientés vers le soin

10%

d'orientations sont faites
suite aux check-up santé

Les urgences 39

actions de prévention ont un taux
supérieur à 75 % d'orientation vers le
soin, soit près de 16 % de nos actions

143

personnes sont orientées vers
un soin en urgence





CHIFFRES CLÉS DES DÉPISTAGES AU MARSOINS DE CHÂTEAUBRIANT-DERVAL

Focus dépistages

63%

d'orientation suite aux
dépistages dentaires



298

check-up santé menés
avec médecin généraliste
ou infirmière



38%

d'orientation suite aux
dépistages
dermatologiques



Les 18/25 ans



125

Nombre de dépistages

46%

sont réorientés vers le soin

52%

d'orientations sont faites
suite aux check-up santé

Les urgences

18

actions de prévention ont un taux
supérieur à 75 % d'orientation vers le
soin, soit plus de 12 % de nos actions

53

personnes sont orientées vers
un soin en urgence





CHIFFRES CLÉS DES DÉPISTAGES AU MARSOINS DE REDON

Focus dépistages

80%



d'orientations suite aux
dépistages dentaires

97



check-up santé menés
avec médecin généraliste
ou infirmière

57%



d'orientations suite aux
actions avec un check-up
santé

Les 18/25 ans



12

Nombre de dépistages

57%

sont réorientés vers le soin

43%

d'orientations sont faites
suite aux check-up santé

Les urgences

10

actions de prévention ont un taux
supérieur à 75 % d'orientation vers le
soin, soit près de 26 % de nos actions

18

personnes sont orientées vers
un soin en urgence





NOTRE IMPACT SUR L'ÉCOSYSTÈME

L'impact

20 500

personnes sont sensibilisées et/ou dépistées

500

partenaires associatifs, mairies, entreprises, ESAT, CADA, CH, universités, écoles...

3 713 912 €

Levée de fonds sur la prévention pour des actions gratuites, dont 48% de fonds privés

L'engagement

2 293

heures de mobilisation des professionnels de santé depuis 2017

81

chauffeurs et accueillants bénévoles

961

heures dégagées pour les soignants de l'association
A vos soins

Les territoires

81

communes ont bénéficié au moins d'une action MarSOINS

**BASSIN DE POPULATION
(en nombre d'habitants)**

604 516

+ 1 032 actions de prévention
MarSOINS depuis 2017, en allant
vers la population

POUR CLÉMENCE, C'EST PAS
JUSTE POUR LA PHOTO,
C'EST UNE MANIÈRE DE
VOIR LA RELATION À
L'AUTRE.



Avos soins est une association à but non lucratif qui agit pour la
réduction des inégalités d'accès aux soins et est reconnue
d'intérêt général.



www.avossoins.fr / www.lemarsoins.fr

NOS FINANCEURS

PUBLICS

PRIVÉS

Ils nous font confiance sur la plus-value apportée aux personnes accueillies rencontrées sur les actions des MarSOINS et sur la méthodologie d'accompagnement.



A Vos soins



Annexe Le marSOINS

Nos intervenants

à Saint-Nazaire

DÉPISTAGE DENTAIRE : Claire, Françoise et Cécile, chirurgiennes-dentistes.

DÉPISTAGE VISUEL : infirmières du centre de santé A VOS SOINS formées par une opticienne et Lilian, chargé de prévention ÉCOUTER ET VOIR.

BILAN AUDITIF : Audioprothésistes de notre partenaire AUDIKA et chargé de prévention ÉCOUTER ET VOIR.

CHECK-UP SANTE : Lysiane et Brigitte, médecins généralistes. Les médecins généralistes et infirmières du centre de santé A VOS SOINS, les infirmières d'Accompagnement Soins et santé. Nathalie, infirmière.

INFOS TABAC ET AUTRES PRODUITS : l'équipe du service addictologie du Centre Hospitalier de Saint-Nazaire.

BIEN-ÊTRE : Cécile - socio-esthéticienne.

INFOS SANTE SEXUELLE ET SANTE DE LA FEMME : Marion, conseillère conjugale et familiale du Planning Familial 44. Dominique, conseillère conjugale et familiale. Katell, Agathe et Laurence, sages-femmes.

DÉPISTAGE VIH et HÉPATITES : médecin et infirmière du Cegidd de Saint-Nazaire

DÉPISTAGES DES CANCERS : Une infirmière et un médecin du Centre Régional de Coordination des Dépistages des Cancers des Pays de la Loire.

ALIMENTATION : Alice et Laurie, diététiciennes-nutritionnistes de l'association Du Pain sur la Planche ; Anne-Laurence, médecin.

RISQUES CARDIOVASCULAIRES : Jacques, cardiologue.

GESTES ET POSTURES : Alexandrine, kinésithérapeute. Denis, algologue.

Nos partenaires

Sur Saint-Nazaire

Les associations caritatives du Carrefour des Solidarités

Les CADA : Les Eaux Vives, Solidarité Estuaire, France Horizon,

La Fraternité, Le Trait d'Union, Emmaüs, Cité scolaire et les écoles primaires, Collège Jean Moulin, Collège Pierre Norange, Lycée Ste Anne,

Les centres de formation: AFPA, Maison de l'Apprentissage, Motiv'action Développement, Résidence des Jeunes, école de la 2ème chance, INSERIM, Mission Locale

IME dispositif Clémence Royer, Campus Gavy avec l'école Polytechnique, Le Relais, l'Ecole des Parents et des Educateurs, la Maison Des Adolescents ARS Pays de la Loire, Région des Pays de la Loire, CCAS, Ville de Saint-Nazaire, l'Etat, la Préfecture, la Cité Éducative,

Les Espaces Départementaux des Solidarités du Conseil Départemental de Loire Atlantique,

Le centre socio-culturel du Château à Rezé,

La SILENE, les Maisons de quartier et la Fédération des Maisons de quartier, EVS au Coeur et EVS de Prézégat, L'Agence Départementale de Prévention Spécialisée,

MSP Laënnec, Opelvia La Rose des Vents, La CAF, La CPAM et le Centre d'Examens de Santé, Service addictologie du Centre Hospitalier, Le Planning Familial, AUDIKA, ÉCOUTER ET VOIR, CRCDC, Ligue Contre le Cancer ...

Villes de St Herblain, Orvault, Rezé.

A Vos soins



Nos intervenants

au Bout du Monde

DÉPISTAGE DENTAIRE : William, Monique et Claudine
- chirurgiens-dentistes

DÉPISTAGE VISUEL : Patrice, opticien. Opticiens de
OPTIC 2000.

BILAN AUDITIF: Audioprothésistes d'AUDIKA.
Charles, audioprothésiste.

CHECK-UP SANTE : Jacques, médecin généraliste.
Johanne et Carine, infirmières.

INFOS TABAC ET AUTRES PRODUITS : Christine,
infirmière du service addictologie du CH de
Landerneau.

BIEN-ÊTRE: Hélène , Ghislaine et Charlyne - socio-
esthéticiennes. Katell, réflexologue.

BILAN NUTRITIONNEL : Caroline et Séverine ,
diététiciennes-nutritionnistes.

ÉCHANGE AVEC UNE PSYCHOLOGUE : Julie,
psychologue de l'association PARENTEL. Caroline et
Emeline, psychologues.

INFOS SANTE SEXUELLE ET SANTE DE LA FEMME :
Nathalie, sage-femme et conseillère conjugale et
familiale du Centre de Santé Sexuelle de
Landerneau. Anaëlle, sage-femme. Marie,
gynécologue-obstétricienne. Anaïs, étudiante en
gynécologie.

TROUBLES DE LA MÉMOIRE : Eve,
psychomotricienne.

GROSSESSE ET NOUVEAU-NÉ : Marie,
kinésithérapeute.

Nos partenaires

Du Bout du Monde

**Les mairies de Logonna Daoulas, Dirinon, Hanvec, Irvillac,
Telgruc sur Mer, Plougastel Daoulas, Brest, Brest
Métropole, Argol, Lanvéoc, Crozon, Camaret-sur-mer,
Loperhet, Hopital Camfrou, Saint-Thonan, le Tréhou
Espace du Sapeur Pompier - Plougastel Daoulas
Les Restos du Coeur de Crozon**

Secours Populaire de Landerneau

**CLIC de la Presqu'île de Crozon Aulne Maritime et du Pays
de Landerneau-Daoulas**

Recyclerie Ribine au Tréhou

Mission Locale de Landerneau et de Crozon

Communauté Emmaüs - Le Relecq Kerhuon

Collège et Lycée Saint-Joseph - Landerneau

Secours Populaire de Sizun

Super U Le Faou et U express de Camaret-sur-Mer

Casino - Pont de Buis lès Quimerch

Papillons Blancs du Finistère

ULAMIR de la presqu'île de Crozon

**Brest : Service Promotion de la santé et DSU. Maisons de
Quartier et centre sociaux.**

Ecole primaire publique Per-Jakez Hélias d'HANVEC

Ecole primaire publique Jean Rouxel de DIRINON

Ecole primaire privé Sainte Nonne de DIRINON

**Accueil de loisirs de Crozon, de l'Hôpital-Camfrou, de
Loperhet.**

Club des jeunes de Loperhet, Association Log'Ado

CPAM 29, ARS Bretagne

CPTS Santé Océane, CPTS du Bout du Monde, ...

A vos soins



Annexe Le MarSOINS

Nos intervenants

à Châteaubriant-Derval

DÉPISTAGE DENTAIRE : André, Françoise, Céline, Chantal - chirurgiens-dentistes

DÉPISTAGE VISUEL : Marie-Hélène - infirmières , Maryvonne - médecin généraliste, Carole, opticienne. Chargé de prévention Écouter et Voir

BILAN AUDITIF : Audioprothésistes de notre partenaire AUDIKA et chargé de prévention Écouter et Voir.

CHECK-UP SANTE : Florence, Antoine, Maryvonne, Marie - médecins généralistes, Nathalie, Christine, Marie-Hélène, Claudine, Pascale, Isabelle, Isabelle, Catherine et Martine - infirmières.

INFOS TABAC ET AUTRES PRODUITS : Bassam, addictologue et l'association les Apsyades

BIEN-ÊTRE : Anne-Laure et Claudine - réflexologues.

BILAN NUTRITIONNEL : Laurence - diététicienne

INFOS SANTE SEXUELLE ET RELATIONS AFFECTIVES : Annick du Centre de Santé Sexuelle et Patricia du Cegidd.

SANTÉ DE LA FEMME : Valérie - sage-femme de la PMI du CD 44. Véronique et Laurence - sages-femmes.

LANGAGE ET MEMOIRE : Emille, orthophoniste.

DÉPISTAGE DERMATOLOGIQUE : Elias - médecin généraliste.

TROUBLES RESPIRATOIRES ET ALLERGIES : Dominique - pneumologue allergologue. 2 pneumologues d'Air de Bretagne.

DÉPISTAGES DES CANCERS : Karine, médecin du Centre Régional de Coordination des Dépistages des Cancers des Pays de la Loire.

PARLER CA FAIT DU BIEN : Emeline, psychologue. Infirmiers psy du CMP.

Nos partenaires

Sur Châteaubriant-Derval

La Communauté de Communes de Châteaubriant-Derval et les communes qui la compose.

La Communauté de communes de Nozay.

CPTS Nord Atlantique

ARS Pays de la Loire

CPAM 44

Mutualia Grand Ouest

Le CCAS, l'Espace départemental des Solidarités.

Association Rencontres, ACPM,

ARCEL, le RAP, la Barakatous,

Croix Rouge, Emmaüs, Restos du coeur.

Les Apsyades,

le Centre de Santé Sexuelle, le Cegidd, le CMP, Du pain sur la planche.

Les collèges/lycées/écoles primaires du territoire,

Le centre de loisirs de la Borderie, de Derval.

la Mission Locale,

ESAT et IME de Châteaubriant

Vival de Rougé.

Les pharmacies de la Meilleraye de Bretagne et d'Issé.

Région des Pays de la Loire, l'Etat, la Préfecture le Conseil Départemental.

A vos soins



Annexe Le marSOINS

Nos intervenants

au Pays de Redon

DÉPISTAGE DENTAIRE : François et Kévin -
chirurgiens-dentistes

DÉPISTAGE VISUEL : Opticiennes d'OPTIC 2000.

BILAN AUDITIF : Audioprothésistes d'AUDIO 2000
et AUDIKA.

CHECK-UP SANTE : Françoise, Catherine et Chloé -
médecins généralistes, Nadège, Angeline, Souad,
Marie-Christine, Lauranne - infirmières.

INFOS TABAC : Alexandre du CHRC.

BIEN-ÊTRE : Lauranne et Florian - réflexologues.

NUTRITION : Marylène, Nadège et Céline -
diététiciennes-nutritionnistes. Estelle, éducatrice
sportive de l'OTS.

**INFOS SANTE SEXUELLE ET RELATIONS
AFFECTIVES,**

SANTÉ DE LA FEMME : Émilie et Aude - sages-
femmes Caroline, conseillère conjugale et familiale.

PARLER CA FAIT DU BIEN : François, infirmier psy
de l'EMPP. Maëlie, psychologue au Parallèle.

TROUBLES RESPIRATOIRES ET ALLERGIES : Deux
pneumologues d'Air de Bretagne.

DÉPISTAGES VIH/HÉPATITES: intervenants de
l'association AIDES.

Nos partenaires

Sur le Pays de Redon

**Redon agglomération et les communes qui la
compose.**

l'ARS Bretagne,

le Centre Hospitalier Redon Carentoir,

le Contrat Local de Santé, la CPTS,

les CPAM 44/35/56, la MSA,

Centre de Santé d'Allaire et les Tamalous,

Centre Social Confluence,

la FEDE, la Médiathèque,

AMISEP, COALLIA,

Restos du Cœur, Croix-Rouge,

CIDFF,

la Bicoque, la MAPAR,

EMPP, diabète accueil, OTS, AIDES, Air de Bretagne,

OPTIC 2000, AUDIKA,

CDAS, EDS, CLIC, les Maisons France Services,

ILOZ, AIS 35, Mission Locale,

La Redonnerie, la Maison des associations,

La Casa des ados de Guémené,

Région Bretagne, Conseils Départementaux.

A vos soins



Merci !

A vos Soins
104 rue Jean Gutenberg
44600 Saint-Nazaire
09 81 75 44 03



Direction centre de santé : Noémie Brégeon
noemie.bregeon@avossoins.fr

Direction prévention : Nicolas Blouin
nicolas.blouin@avossoins.fr

Comptable : Christelle Santini
christelle.santini@avossoins.fr

Développeur numérique : Sébastien Yven
sebastien.yven@avossoins.fr

Assistant développeur : Elio Bteich
elio.bteich@avossoins.fr

L'Arbre aux sens : Gildwen Bodiguel
gildwen.bodiguel@avossoins.fr

Infirmière Coordinatrice : Anastasia Biraud
anastasia.biraud@avossoins.fr

Responsable déploiement : Karelle Isoardo
karelle.isoardo@avossoins.fr

Responsable des antennes MarSOINS : Maïna Houssier
maina.houssier@avossoins.fr

Le MarSOINS de Saint Nazaire : Françoise Mocquard
francoise.mocquard@avossoins.fr

Le MarSOINS du Bout du Monde : Clémence Le Goff
clemence.legoff@avossoins.fr

Le MarSOINS de Châteaubriant-Derval : Clotilde Riesenberger
clotilde.riesenberger@avossoins.fr

Le MarSOINS du Pays de Redon : Louise Ryo
louise.ryo@avossoins.fr