



RAPPORT IMPACT MARSOINS

2025

**Statistiques &
impact**

Du 5 avril 2017
au 30 septembre 2025

L'ASSOCIATION A VOS SOINS
104 rue Jean Gutenberg
44 600 SAINT-NAZAIRE

09.81.75.44.03
PREVENTION@AVOSSOINS.FR



Cadre de l'étude statistique et d'impact

L'ensemble des statistiques qui viennent alimenter cette étude d'impact provient des données de l'application Mars Impact® que l'association a développé en interne. Le recueil sur notre dispositif MarSOINS est divisé en 3 grandes parties : le profil sociologique des personnes accueillies, leur situation vis-à-vis du système de santé et le résultat qualifié du dépistage. Suite à cette série de question, notre capacité d'analyse nous permet donc de croiser des réponses en fonction par exemple de l'âge, de la situation géographique, de la présence d'une couverture maladie ou non, des catégories socio-professionnelles, du résultat lié à la préconisation suite au dépistage, de la thématique du dépistage proposé...

Notre application Mars Impact® est développée à destination de systèmes Android et les données collectées, en accord avec les personnes accueillies, sont hébergées dans un espace sécurisé. Ces données se réfèrent à des informations déclaratives des personnes accueillies aux MarSOINS dans chaque territoire. Ce système d'évaluation est basé sur le volontariat : les données récoltées restent anonymes et n'amènent à aucune démarche commerciale de la part de notre association. Celles-ci sont uniquement utilisées afin de rendre compte à nos financeurs et aux administrations qui nous soutiennent.

Nous travaillons l'impact de notre dispositif sur l'individu et sur le système de santé. Nous espérons, par le biais de cette analyse d'impact, qualifier et quantifier ce que le MarSOINS peut procurer dans l'écosystème des acteurs de la santé. Nous pensons pouvoir argumenter sur son impact positif et sur sa capacité d'intégration dans les territoires mais également sur sa faculté à mobiliser de nouvelles ressources pour pallier au manque de professionnels de santé dans certaines zones géographiques.

Nous travaillons également en partenariat avec les CPAM de chaque territoire sur le dispositif MiSAS (MiSsion Accompagnement Santé) et l'orientation des personnes en rupture de soins et/ou de droits. Dans ce cadre, nous accompagnons les personnes accueillies aux MarSOINS qui le souhaitent, pour une prise en charge individualisée par ce dispositif.

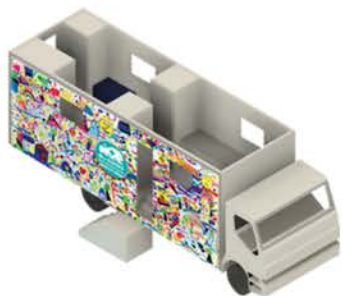
Notre étude propose aussi des données de suivi pour une cohorte des personnes accueillies qui ont eu une orientation vers le soin. Cette cohorte nous permet de caractériser la capacité des personnes à retrouver un parcours de soins après un passage dans le MarSOINS. Cette approche évaluative, nous a permis de constater que notre dispositif a un réel impact et significatif sur le parcours de soins des personnes. Pour obtenir des informations sur cette cohorte, nous devons collecter des informations personnelles et de santé. Dans cette perspective, nous demandons aux personnes accueillies volontaires leur accord, et la possibilité d'exploiter leurs données personnelles et ainsi les rappeler dans les 6 mois suivant leur venue. Pour rappel, les données récoltées restent anonymes.

Pour cette étude que nous vous présentons, nous avons fait le choix de mettre en avant une partie des données et nous restons à votre disposition, pour éventuellement, choisir des critères différents.



Prévenir & Anticiper





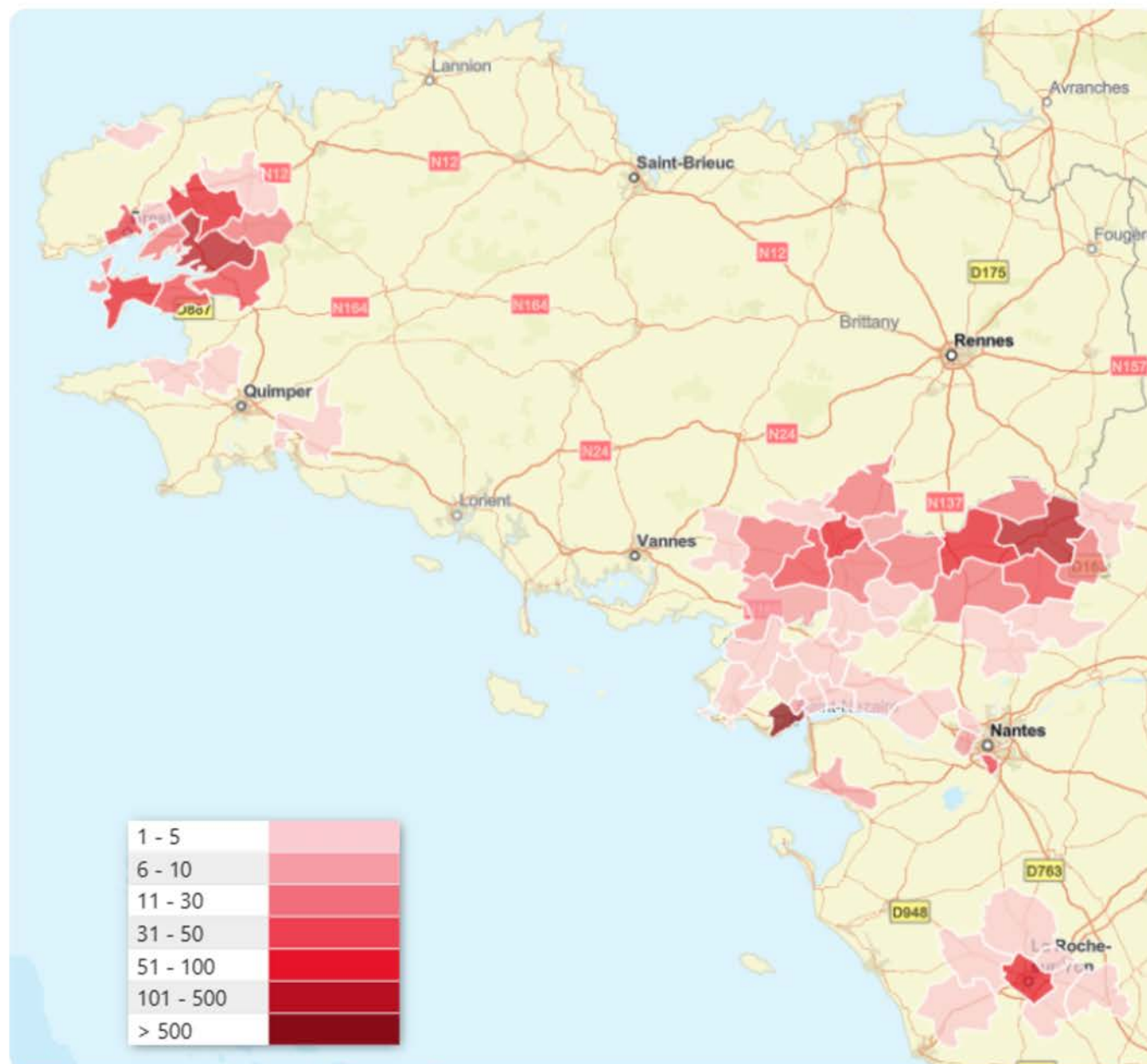
2 081
Nombre
d'actions de
prévention



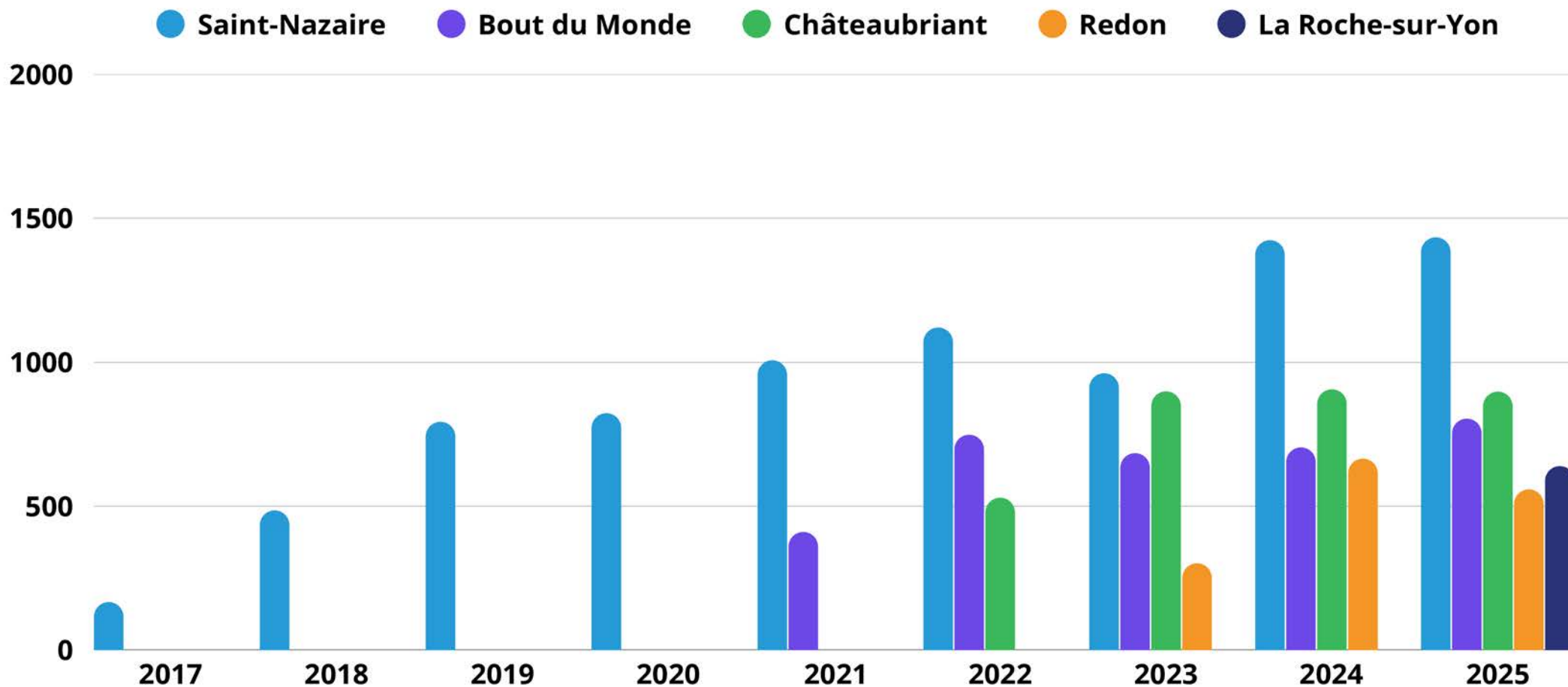
16 958
Nombre de
dépistages
individuels



50 %
Taux
d'orientation
vers le soin



Nombre de dépistages par camion et par année



Données recueillies via notre
outil de mesure d'impact :



Évolution du nombre de dépistages

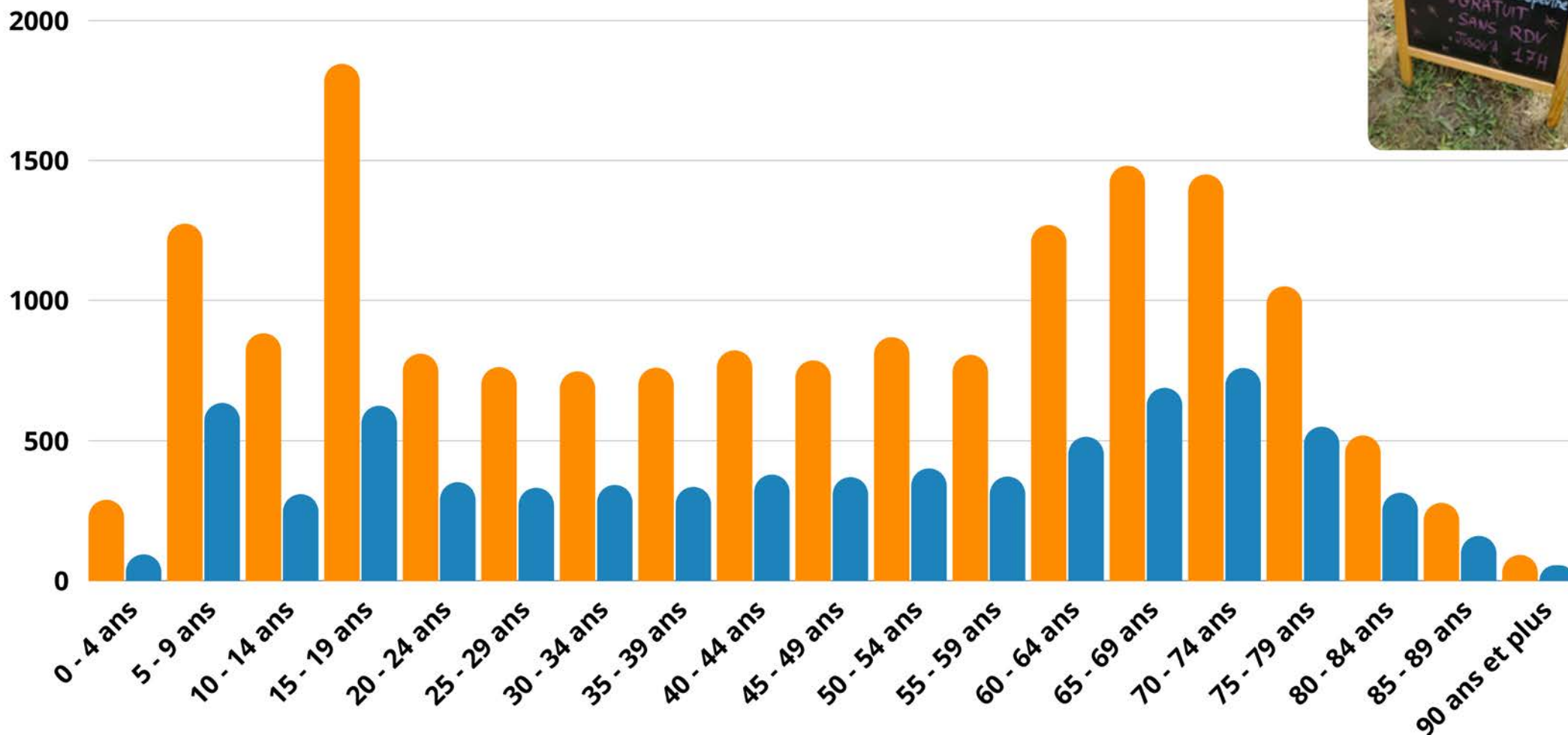
Données recueillies
via notre outil de
mesure d'impact :

Avril 2017 - Septembre 2025



Nombre de dépistages par tranche d'âge

● Nombre de dépistages ● Taux d'orientation



Données recueillies via notre outil de mesure d'impact :

Depuis le lancement

NOMBRE DE DÉPISTAGES

16 958

TAUX D'ORIENTATION

50 %

PERSONNES ACCUEILLIES EN COLLECTIF

3 474



Check-up santé
3 333 dépistages
40 % d'orientation



Dentaire
3 173 dépistages
65 % d'orientation



Optique
2 862 dépistages
61 % d'orientation



Auditif
2 340 dépistages
58 % d'orientation



Bien-être
1512 dépistages
5 % d'orientation



Dermatologie
691 dépistages
31 % d'orientation



Relations affectives & Santé sexuelle
564 dépistages
17 % d'orientation



Nutrition
435 dépistages
28 % d'orientation



Corps : gestes & postures
359 dépistages
55 % d'orientation



Infos tabac & autres produits
298 dépistages
19 % d'orientation



Santé de la femme
278 dépistages
50 % d'orientation



Troubles respiratoires & allergies
217 dépistages
47 % d'orientation



Santé mentale
186 dépistages
33 % d'orientation



Cardiologie
163 dépistages
37 % d'orientation



VIH VHC VHB
152 dépistages
Pas d'orientation



Langage & mémoire
104 dépistages
47 % d'orientation



Sommeil
104 dépistages
27 % d'orientation



Grossesse & nouveau-né
66 dépistages
44 % d'orientation



Dépistages COVID
49 dépistages
Pas d'orientation



Santé de l'enfant
33 dépistages
49 % d'orientation



Bien vieillir
25 dépistages
40 % d'orientation



Prévention cancers
7 dépistages
57 % d'orientation



Activité physique
7 dépistages
14 % d'orientation

Données recueillies
via notre outil de
mesure d'impact :



Depuis le lancement en
avril 2017

NOMBRE
DE DÉPISTAGES

8 213

TAUX
D'ORIENTATION

49 %

PERSONNES
ACCUEILLIES
EN COLLECTIF

1 194



Dentaire
1 756 dépistages
65 % d'orientation



Optique
1 440 dépistages
58 % d'orientation



Corps : gestes et postures
306 dépistages
57 % d'orientation



**Relations affectives
& Santé sexuelle**
177 dépistages
9 % d'orientation



Bien-être
853 dépistages
4 % d'orientation



Check-up santé
1 883 dépistages
36 % d'orientation



Santé de la femme
187 dépistages
48 % d'orientation



Cardiologie
149 dépistages
37 % d'orientation



Dépistages COVID
49 dépistages
Pas d'orientation



Auditif
843 dépistages
44 % d'orientation



**Infos tabac et autres
produits**
157 dépistages
22 % d'orientation



Nutrition
80 dépistages
24 % d'orientation



VIH VHC VHB
142 dépistages
Orientations non
communiquées



Dermatologie
99 dépistages
40 % d'orientation



Sommeil
86 dépistages
24 % d'orientation



Santé de l'enfant
6 dépistages
33 % d'orientation

Données recueillies
via notre outil de
mesure d'impact :



Depuis le lancement en
novembre 2020

NOMBRE DE
DÉPISTAGES

3 350

TAUX
D'ORIENTATION

56 %

PERSONNES
ACCUEILLIES
EN COLLECTIF

628



Auditif

800 dépistages
68 % d'orientation



Nutrition

166 dépistages
28 % d'orientation



Grossesse et nouveau-né

66 dépistages
44 % d'orientation



Dentaire

640 dépistages
61 % d'orientation



Relations affectives & Santé sexuelle

159 dépistages
33 % d'orientation



Troubles de la mémoire

58 dépistages
48 % d'orientation



Optique

637 dépistages
62 % d'orientation



Addictologie

127 dépistages
15 % d'orientation



Santé de l'enfant

19 dépistages
73 % d'orientation



Check-up santé

266 dépistages
41 % d'orientation



Troubles respiratoires et allergies

76 dépistages
72 % d'orientation



Bien vieillir

14 dépistages
43 % d'orientation



Bien-être

242 dépistages
6 % d'orientation



Santé mentale

67 dépistages
34 % d'orientation



Sommeil

13 dépistages
39 % d'orientation

Depuis le lancement en
avril 2022

NOMBRE DE
DÉPISTAGES

3 232

TAUX
D'ORIENTATION

45 %

PERSONNES
ACCUEILLIES
EN COLLECTIF

1 018



Check-up santé
606 dépistages
34 % d'orientation



**Relations affectives
& Santé sexuelle**
173 dépistages
8 % d'orientation



Langage et mémoire
30 dépistages
47 % d'orientation



Dermatologie
579 dépistages
29 % d'orientation



**Troubles respiratoires
et allergies**
96 dépistages
57 % d'orientation



**Corps : gestes et
postures**
17 dépistages
71 % d'orientation



Optique
487 dépistages
66 % d'orientation



Nutrition
79 dépistages
27 % d'orientation



Cardiologie
14 dépistages
36 % d'orientation



Dentaire
348 dépistages
63 % d'orientation



Santé de la femme
77 dépistages
55 % d'orientation



Bien vieillir
11 dépistages
36 % d'orientation



Bien-être
339 dépistages
5 % d'orientation



Santé mentale
54 dépistages
33 % d'orientation



Santé de l'enfant
8 dépistages
Pas d'orientation



Auditif
314 dépistages
62 % d'orientation

Données recueillies
via notre outil de
mesure d'impact :



Depuis le lancement en
avril 2023

NOMBRE DE
DÉPISTAGES

1 524

TAUX
D'ORIENTATION

57 %

PERSONNES
ACCUEILLIES
EN COLLECTIF

448



Dentaire
358 dépistages
70 % d'orientation



Bien-être
61 dépistages
5 % d'orientation



VIH VHC VHB
10 dépistages
Pas d'orientation



Auditif
330 dépistages
63 % d'orientation



**Relations affectives
& Santé sexuelle**
42 dépistages
29 % d'orientation



Prévention cancers
7 dépistages
57 % d'orientation



Check-up santé
319 dépistages
56 % d'orientation



**Troubles respiratoires
& allergies**
40 dépistages
40 % d'orientation



Santé mentale
6 dépistages
33 % d'orientation



Optique
253 dépistages
57 % d'orientation



Langage et mémoire
16 dépistages
44 % d'orientation



Addictologie
4 dépistages
Pas d'orientation



Nutrition
78 dépistages
9 % d'orientation

Données recueillies
via notre outil de
mesure d'impact :



Depuis le lancement en
février 2025

NOMBRE DE
DÉPISTAGES

639

TAUX
D'ORIENTATION

55 %

PERSONNES
ACCUEILLIES
EN COLLECTIF

186



Dentaire
71 dépistages
83 % d'orientation



Optique
45 dépistages
614 % d'orientation



Santé de la femme
14 dépistages
50 % d'orientation



Auditif
53 dépistages
64 % d'orientation



Bien-être
17 dépistages
65 % d'orientation



Nutrition
32 dépistages
69 % d'orientation



**Relations affectives
& Santé sexuelle**
13 dépistages
31 % d'orientation



Check-up santé
259 dépistages
54 % d'orientation



Gestes et postures
36 dépistages
36 % d'orientation



Santé mentale
59 dépistages
32 % d'orientation



Addictologie
10 dépistages
30 % d'orientation



**Troubles respiratoires et
allergies**
5 dépistages
100 % d'orientation



Sommeil
5 dépistages
40 % d'orientation



Dermatologie
13 dépistages
46 % d'orientation



Activité physique
7 dépistages
14 % d'orientation

**Plus de 174 professionnels de santé, 56 accueillants,
49 chauffeurs, 10 administrateurs et 33 salariés**



A vos soins est une association à but non lucratif qui agit pour la réduction des inégalités d'accès aux soins et est reconnue d'intérêt général.
www.avossoins.fr / www.lemarsoins.fr



Pour nous soutenir



Densité de la provenance des personnes accueillies

PAYS DE LA LOIRE & BRETAGNE

Depuis le 01/10/2020

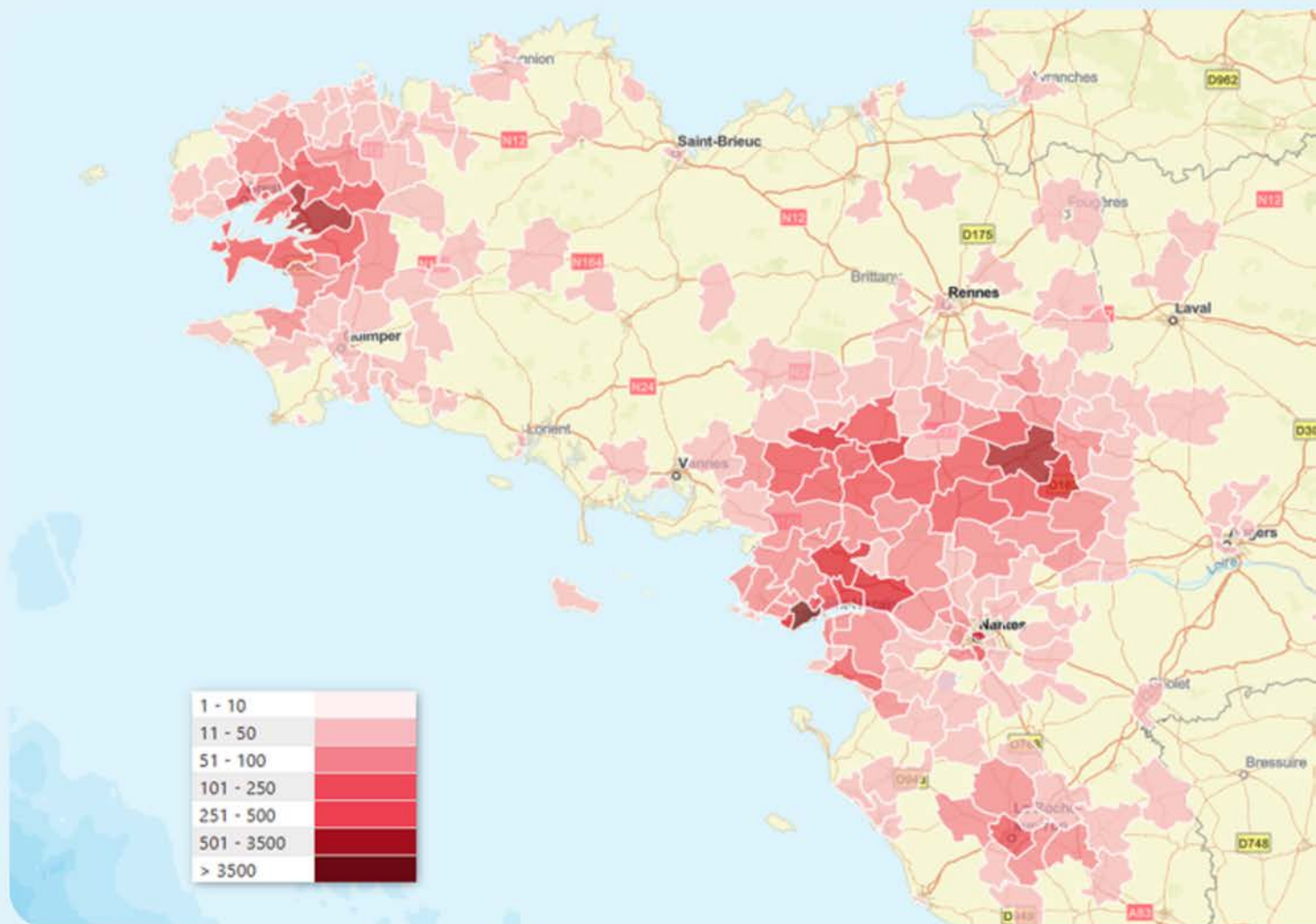
Notre action en Pays de la Loire a commencé en avril 2017.

Une grande partie de nos actions se sont d'abord déroulées sur Saint-Nazaire.

Nous avons élargi nos zones d'intervention au fur et à mesure suite à de nombreuses sollicitations de communes. Notre approche universelle a aussi permis à des personnes de profiter d'un dépistage alors que nous n'avions pas mené d'actions de prévention dans leur commune.

Aujourd'hui, nous avons accueilli individuellement 16 958 personnes provenant de 272 communes différentes.

Données recueillies
via notre outil de
mesure d'impact :



Taux d'orientation par lieu d'action

PAYS DE LA LOIRE & BRETAGNE

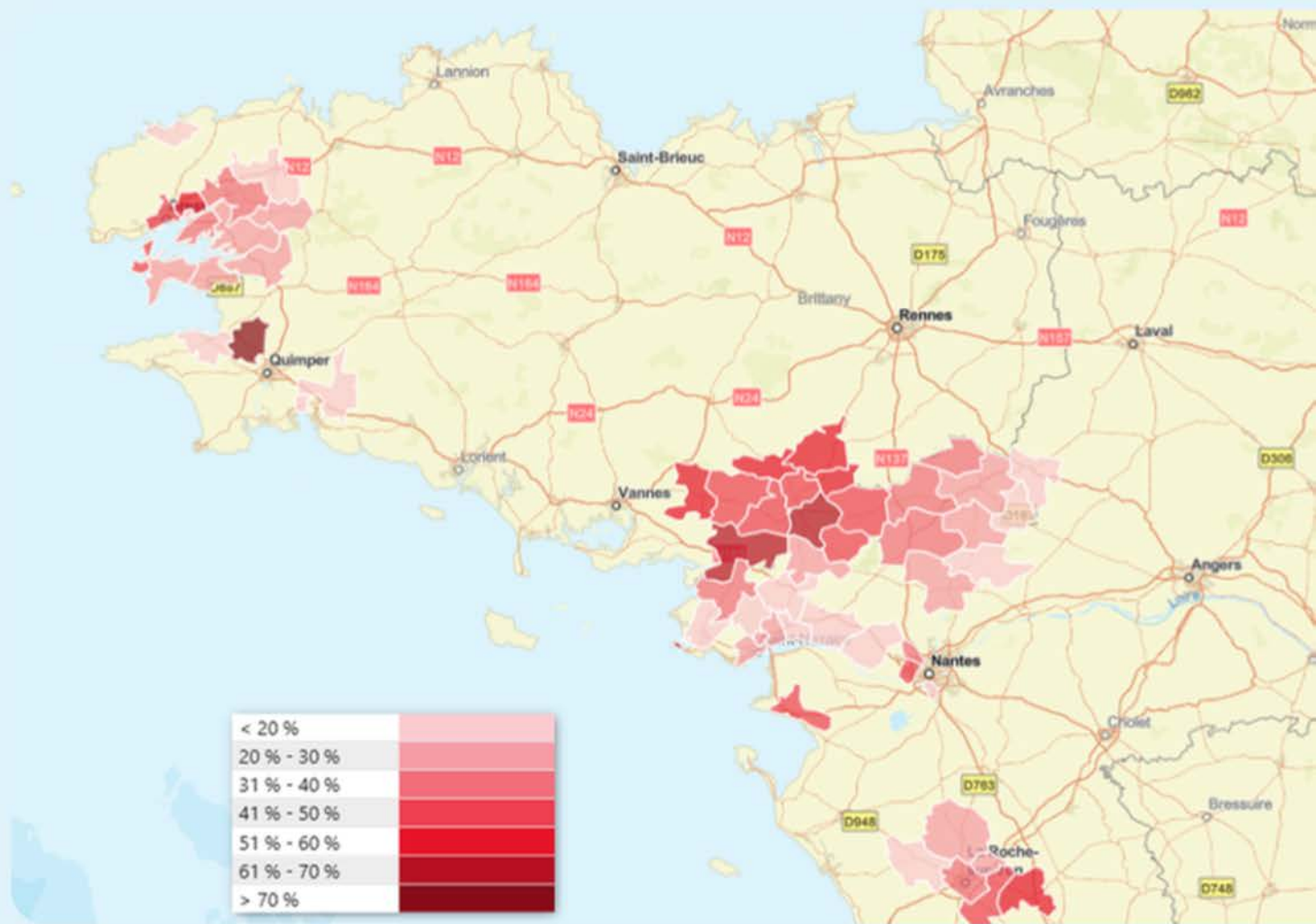
Depuis le 01/10/2020

Notre application peut générer des cartes de ce type pour mettre en lumière des zones géographiques qui connaissent un taux d'orientation plus élevé que les autres.

Cette carte met en avant le taux d'orientation par territoire tous dépistages confondus.

Nous pouvons constater que les zones identifiées comme prioritaires pour l'accès à un médecin traitant sont celles qui connaissent le plus haut taux d'orientation. Ceci étant, d'autres zones le sont aussi hors zonage prioritaire.

Cette carte montre que nous avons une action cohérente vis-à-vis de notre objectif.



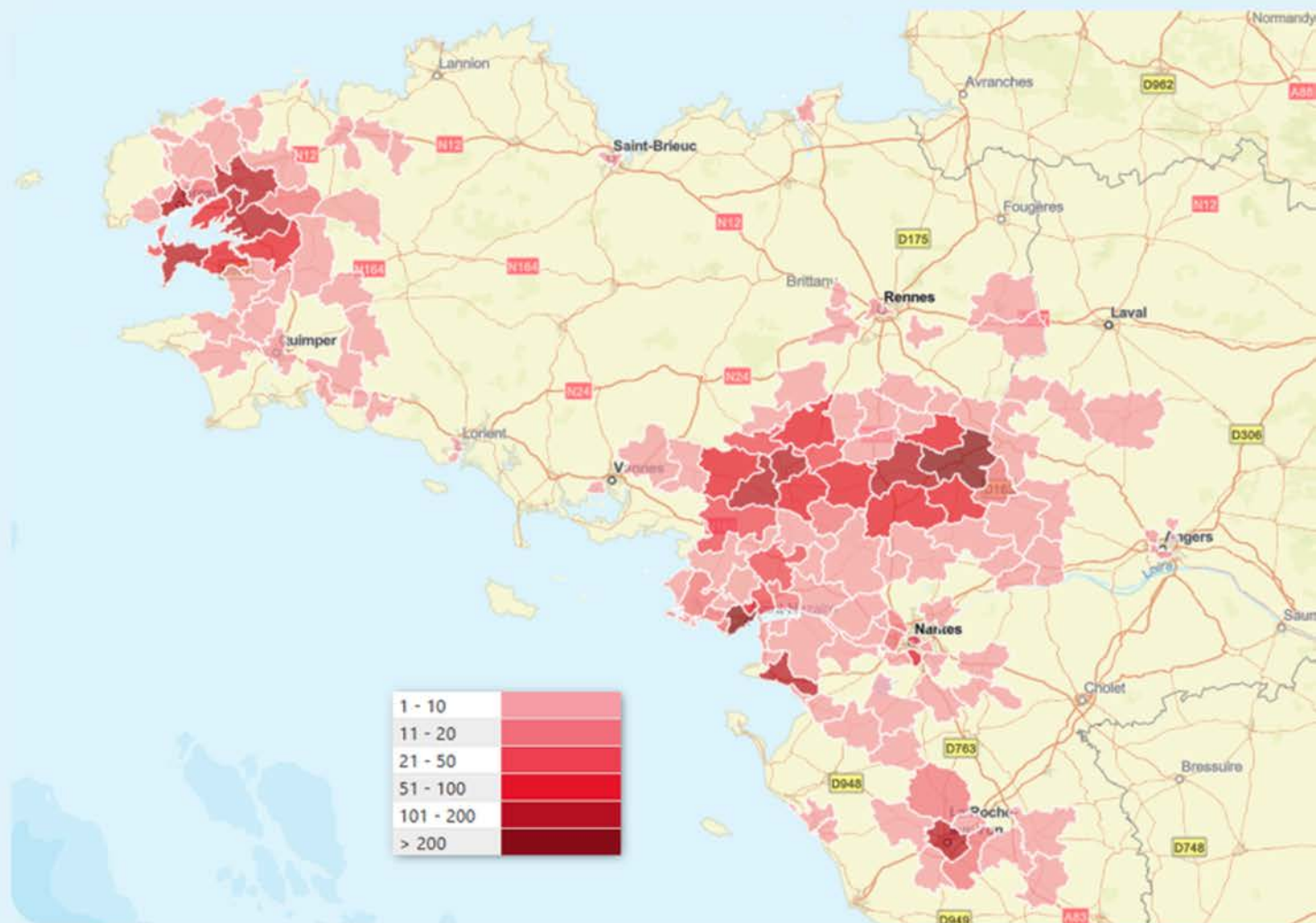
Taux d'orientation par lieu d'habitation

PAYS DE LA LOIRE & BRETAGNE

Depuis le 01/10/2020

Pour illustrer la performance de notre application, nous avons choisi de mettre en lumière le nombre d'orientations par lieu d'habitation des personnes accueillies lors des dépistages.

Nous remarquons que les gens peuvent faire de nombreux kilomètres pour venir à notre rencontre.



Données recueillies
via notre outil de
mesure d'impact :

enjoy



Profil des PERSONNES ACCUEILLIES

16 958

Tous les MarSOINS

Nombre de personnes ayant bénéficié d'un dépistage Depuis 2017



35 %

sont des personnes
de **plus de 60 ans**



30 %

sont des personnes
de **moins de 25 ans**



44 ans

de moyenne
d'âge

48 %

**des personnes sont
en situation de précarité**

(étudiants, en formation, en service civique,
en dispositif d'accompagnement, en recherche
d'emploi, en arrêt maladie ou en invalidité)

4 332

**Entretiens
individuels**

en 2025

1 658



Nombre de personnes
sans médecin traitant
soit près de 11 % des
personnes accueillies

Profil des PERSONNES ACCUEILLIES

8 213

Saint-Nazaire

Nombre de personnes ayant bénéficié d'un dépistage *Depuis 2017*



23 %

sont des personnes
de **plus de 60 ans**



36 %

sont des personnes
de **moins de 25 ans**



38 ans

de moyenne
d'âge

59 %

**des personnes sont
en situation de précarité**

(étudiants, en formation, en service civique,
en dispositif d'accompagnement, en recherche
d'emploi, en arrêt maladie ou en invalidité)

1433

**Entretiens
individuels**

en 2025

27 %

**sont des personnes
issues des QPV**

(quartiers Prioritaires de la Ville)



1 044



Nombre de personnes
sans médecin traitant
soit près de 15 % des
personnes accueillies

Profil des PERSONNES ACCUEILLIES

3 350

Nombre de personnes ayant bénéficié d'un dépistage Depuis 2020

Bout du Monde



49 %

sont des personnes
de **plus de 60 ans**



22 %

sont des personnes
de **moins de 25 ans**



52 ans

de moyenne
d'âge

37 %

**des personnes sont
en situation de précarité**

(étudiants, en formation, en service civique,
en dispositif d'accompagnement, en recherche
d'emploi, en arrêt maladie ou en invalidité)

804

**Entretiens
individuels**

en 2025

136



Nombre de personnes
sans médecin traitant
soit près de 4 % des
personnes accueillies

Profil des PERSONNES ACCUEILLIES

3 332

Nombre de personnes ayant bénéficié d'un dépistage *Depuis 2022*

Châteaubriant - Derval



41 %

sont des personnes
de **plus de 60 ans**



33 %

sont des personnes
de **moins de 25 ans**



46 ans

de moyenne
d'âge

41 %

**des personnes sont
en situation de précarité**

(étudiants, en formation, en service civique,
en dispositif d'accompagnement, en recherche
d'emploi, en arrêt maladie ou en invalidité)

898

**Entretiens
individuels**

en 2025

120



Nombre de personnes
sans médecin traitant
soit près de 4 % des
personnes accueillies

Profil des PERSONNES ACCUEILLIES

1 524

Nombre de personnes ayant bénéficié d'un dépistage Depuis 2023

Pays de Redon



53 %

sont des personnes
de **plus de 60 ans**



16 %

sont des personnes
de **moins de 25 ans**



55 ans

de moyenne
d'âge

35 %

**des personnes sont
en situation de précarité**

(étudiants, en formation, en service civique,
en dispositif d'accompagnement, en recherche
d'emploi, en arrêt maladie ou en invalidité)

558

**Entretiens
individuels**

en 2025

175



Nombre de personnes
sans médecin traitant
soit près de 12 % des
personnes accueillies

Profil des PERSONNES ACCUEILLIES

639

Nombre de personnes ayant bénéficié d'un dépistage Depuis 2025

La Roche-sur-Yon



37 %

sont des personnes
de **plus de 60 ans**



17 %

sont des personnes
de **moins de 25 ans**



51 ans

de moyenne
d'âge

42 %

**des personnes sont
en situation de précarité**

(étudiants, en formation, en service civique,
en dispositif d'accompagnement, en recherche
d'emploi, en arrêt maladie ou en invalidité)

183



Nombre de personnes
sans médecin traitant
soit près de 34 % des
personnes accueillies

Mettre en place des actions de prévention dans un camion,

Pour Claire, c'est
devenu un jeu
d'enfant !



Pour nous soutenir



A vos soins



www.lemarsoins.fr

A vos soins est une association à but non lucratif qui agit pour la
réduction des inégalités d'accès aux soins et est reconnue
d'intérêt général.



www.avossoins.fr / www.lemarsoins.fr

Profil des PERSONNES ORIENTÉES VERS LE SOIN

7 635

Nombre de personnes orientées vers le parcours de soins Depuis 2017

Tous les MarSOINS

45 %



des personnes sont en situation de précarité

14 %



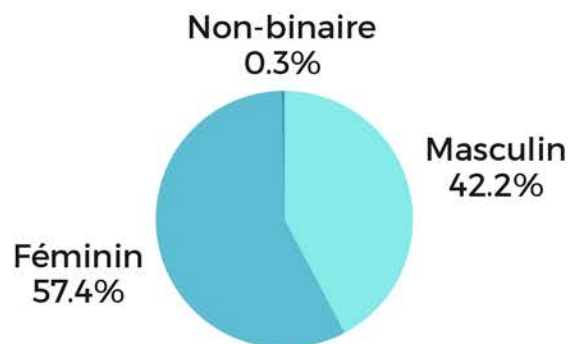
des personnes n'ont pas de médecin traitant

831



orientations CPAM
(MiSAS)

GENRE DES PERSONNES ACCUEILLIES



47 ans

De moyenne d'âge



69%

des personnes ont enclenché une démarche dans l'année après une consultation dans le MarSOINS



Profil des PERSONNES ORIENTÉES VERS LE SOIN

3 494

Nombre de personnes orientées vers le parcours de soins Depuis 2017

Saint-Nazaire

57 %



des personnes sont en situation de précarité

20 %



des personnes n'ont pas de médecin traitant

59



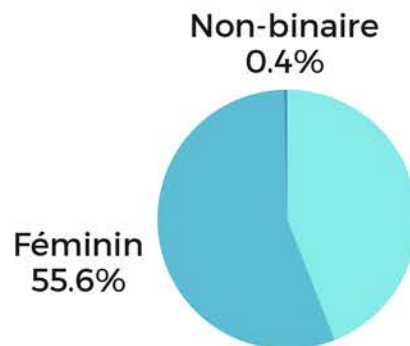
orientations CPAM
(MiSAS)

40 ans

De moyenne d'âge



GENRE DES PERSONNES ACCUEILLIES



Masculin
44.1%



63%

des personnes ont enclenché une démarche dans l'année après une consultation dans le MarSOINS



Profil des PERSONNES ORIENTÉES VERS LE SOIN

1 678

Nombre de personnes orientées vers le parcours de soins Depuis 2020

Bout du Monde

30 %



des personnes sont en situation de précarité

6 %



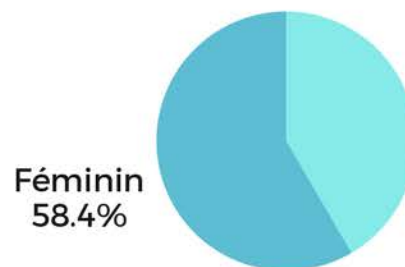
des personnes n'ont pas de médecin traitant

146



orientations CPAM
(MiSAS)

GENRE DES PERSONNES ACCUEILLIES



Féminin
58.4%

Masculin
41.6%



58 ans

De moyenne d'âge



69%

des personnes ont enclenché une démarche dans l'année après une consultation dans le MarSOINS



Profil des PERSONNES ORIENTÉES VERS LE SOIN

1 292

Nombre de personnes orientées vers le parcours de soins Depuis 2022

Châteaubriant - Derval

39 %



des personnes sont en situation de précarité

5 %



des personnes n'ont pas de médecin traitant

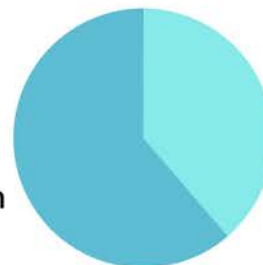
143



orientations CPAM
(MiSAS)

GENRE DES PERSONNES ACCUEILLIES

Féminin
61.2%



Masculin
38.7%



48 ans

De moyenne d'âge



86%

des personnes ont enclenché une démarche dans l'année après une consultation dans le MarSOINS



Profil des PERSONNES ORIENTÉES VERS LE SOIN

827

Nombre de personnes orientées vers le parcours de soins Depuis 2023

Pays de Redon

33 %



des personnes sont en situation de précarité

13 %



des personnes n'ont pas de médecin traitant

180



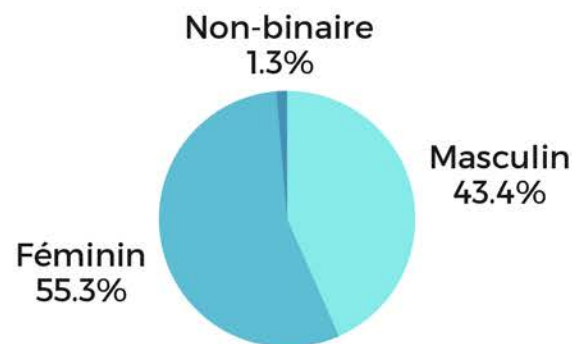
orientations CPAM
(MiSAS)

56 ans

De moyenne d'âge



GENRE DES PERSONNES ACCUEILLIES



78%

des personnes ont enclenché une démarche dans l'année après une consultation dans le MarSOINS



Profil des PERSONNES ORIENTÉES VERS LE SOIN

344

Nombre de personnes orientées vers le parcours de soins Depuis 2025

La Roche-sur-Yon

46 %



des personnes sont en situation de précarité

37 %



des personnes n'ont pas de médecin traitant

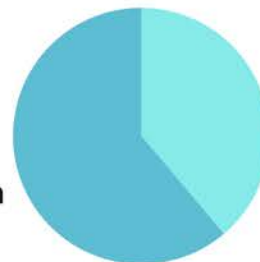


En cours...

orientations CPAM
(MiSAS)

GENRE DES PERSONNES ACCUEILLIES

Féminin
61.1%



Masculin
38.9%



50 ans

De moyenne d'âge



88%

des personnes ont enclenché une démarche dans l'année après une consultation dans le MarSOINS



Focus dépistages



65 %

d'orientations suite aux
dépistages dentaires



3 333

check-up santé menés
avec un médecin
généraliste ou infirmière

33%



d'orientations à la suite
d'un temps d'échange
avec un psychologue

Les 18/25 ans



1 594

Nombre de **dépistages**

48 %

d'orientations vers le soin

44 %

d'orientations sont faites
suite aux **check-up santé**

Les urgences

17 %

de nos actions de prévention
ont un taux d'orientation
d'au moins 75 %

1 007

orientations vers
un soin en urgence



Données recueillies
via notre outil de
mesure d'impact :



Focus dépistages



65 %

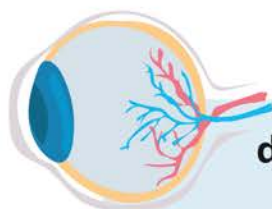
d'orientations suite aux
dépistages dentaires

1 883



check-up santé menés
avec un médecin
généraliste ou infirmière

59%



d'orientations suite aux
dépistages visuels

Les 18/25 ans



1 010

Nombre de **dépistages**

47 %

d'orientations vers le soin

42 %

d'orientations sont faites
suite aux **check-up santé**

Les urgences

13 %

de nos actions de prévention
ont un taux d'orientation
d'au moins 75 %

574

orientations vers
un soin en urgence



Données recueillies
via notre outil de
mesure d'impact :



Focus dépistages



61 %

d'orientations suite aux
dépistages dentaires



266

check-up santé menés
avec un médecin
généraliste ou infirmière



68%

d'orientations suite aux
bilans auditifs

Les 18/25 ans



135

Nombre de **dépistages**

45 %

d'orientations vers le soin

38 %

d'orientations sont faites
suite aux **check-up santé**

Les urgences

20 %

de nos actions de prévention
ont un taux d'orientation
d'au moins 75 %

223

orientations vers
un soin en urgence



Données recueillies
via notre outil de
mesure d'impact :



Focus dépistages



63 %

d'orientations suite aux
dépistages dentaires



606

check-up santé menés
avec un médecin
généraliste ou infirmière



29%

d'orientations suite aux
dépistages dermatologiques

Les 18/25 ans



283

Nombre de **dépistages**

51 %

d'orientations vers le soin

38 %

d'orientations sont faites
suite aux **check-up santé**

Les urgences

16 %

de nos actions de prévention
ont un taux d'orientation
d'au moins 75 %

99

orientations vers
un soin en urgence



Données recueillies
via notre outil de
mesure d'impact :



Focus dépistages



70 %

d'orientations suite aux
dépistages dentaires



319

check-up santé menés
avec un médecin
généraliste ou infirmière



56%

d'orientations suite aux
actions avec un check-up santé

Les 18/25 ans



101

Nombre de **dépistages**

52 %

d'orientations vers le soin

58 %

d'orientations sont faites
suite aux **check-up santé**

Les urgences

27 %

de nos actions de prévention
ont un taux d'orientation
d'au moins 75 %

86

orientations vers
un soin en urgence



Données recueillies
via notre outil de
mesure d'impact :



Focus dépistages



83 %

d'orientations suite aux
dépistages dentaires



259

check-up santé menés
avec un médecin
généraliste ou infirmière



54%

d'orientations suite aux
actions avec un check-up santé

Les 18/25 ans



65

Nombre de **dépistages**

55 %

d'orientations vers le soin

66 %

d'orientations sont faites
suite aux **check-up santé**

Les urgences

31 %

de nos actions de prévention
ont un taux d'orientation
d'au moins 75 %

25

orientations vers
un soin en urgence



Données recueillies
via notre outil de
mesure d'impact :



+ 2 080 actions de prévention
MarSOINS depuis 2017, en allant
vers la population

POUR CLÉMENCE, C'EST PAS
JUSTE POUR LA PHOTO,
C'EST UNE MANIÈRE DE
VOIR LA RELATION À
L'AUTRE.



A vos soins est une association à but non lucratif qui agit pour la
réduction des inégalités d'accès aux soins et est reconnue
d'intérêt général.



www.avossoins.fr / www.lemarsoins.fr

Contacts référents de l'étude

Nicolas Blouin

Co-directeur

06 59 71 08 83

nicolas.blouin@avossoins.fr

Sébastien Yven

Responsable Mars IMPACT

sebastien.yven@avossoins.fr

A vos soins



A Vos Soins
104 rue Jean Gutenberg
44600 Saint-Nazaire
09 81 75 44 03

www.marsoins.fr



Direction prévention : **Nicolas Blouin** / nicolas.blouin@avossoins.fr

Responsable RH : **Christelle Santini** / christelle.santini@avossoins.fr

Responsable déploiement : **Françoise Mocquard** / francoise.mocquard@avossoins.fr

Responsable des antennes MarSOINS : **Clotilde Riesenberger** / clotilde.riesenberger@avossoins.fr

Le MarSOINS de Saint-Nazaire : **flavia Barros** / flavia.barros@avossoins.fr

Le MarSOINS du Bout du Monde : **Clémence Le Goff** / clemence.legoff@avossoins.fr

Le MarSOINS de Châteaubriant-Derval : **Malaury Hayeault Cesbron** / malaury.hayeault@avossoins.fr

Le MarSOINS du Pays de Redon : **Louise Ryo** / louise.ryo@avossoins.fr

Le MarSOINS la Roche-sur-Yon : **Marie Thomas-Guilloteau** / marie.thomas@avossoins.fr

Le MarSOINS Pontivy : **Charlotte Leprêtre** / charlotte.lepretre@avossoins.fr

Chargée de missions MarSOINS : **Paola Gaffiero** / paola.gaffiero@avossoins.fr

Chargée de missions MarSOINS : **Marion Legal** / marion.legal@avossoins.fr

Chargée de levée de fonds : **Eugénie Daviet** / eugenie.daviet@avossoins.fr